

# Á RÉTTRI LEIÐ



**Ráðstefna um öryggi í samgöngum**

**Til heiðurs Ragnhildi Hjaltadóttur**

í Veröld – húsi Vigdísar

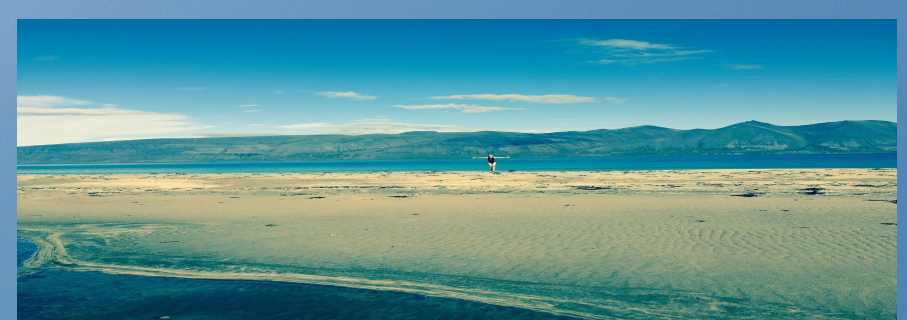
Kristín Sigurðardóttir  
Slysa- og bráðalæknir



# Kristín Sigurðardóttir

## Slysa- og bráðalæknir

- **Slysa- og bráðadeildir, fyrri störf í bláu:**  
*Reykjavík / Akureyri Newcastle / London*
- **Ráðgjafi varðandi Hópslys/ Disaster Medicine,**  
*LSH/Landlæknis Embættið*
- **Maritime Medicine** *Las Palmas, Spánn*
- **Endurhæfingardeild Grensás** LSH
- **ÞR Heilsurannsókn / Íslensk Erfðagreining**
- **Fyrri Formaður Fræðslustofnunar Læknafélags Íslands**
- **Fyrirlesari /fræðsla og námskeið hjá Á HEILDINA LITID**
- **Aðjúnt Læknadeild HÍ, námskeið opna HR** 
- **Varaformaður FÍB/var í Rannsóknarnefnd samgönguslysa**
- **Fulltrúi í EMECC (European ME Clinicians Council)**
- **Fararstjórn Heilsu- og menningarferðir m.a. Mundo.is**
- **Líflæknir Hróksins ☺** Yoga Hatha/Nidra 





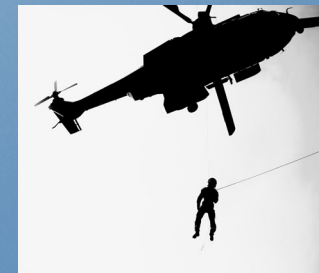






**ESPERANZA DEL MAR**







# Umferðarslys og öryggi



<http://www.visir.is/breyttur-personuleiki-efir-skelfilegt-bilslys---thu-veist-ekki-hvad-thu-att-ad-gera-eda-hvert-thu-att-ad-fara-/article/2017170219441>



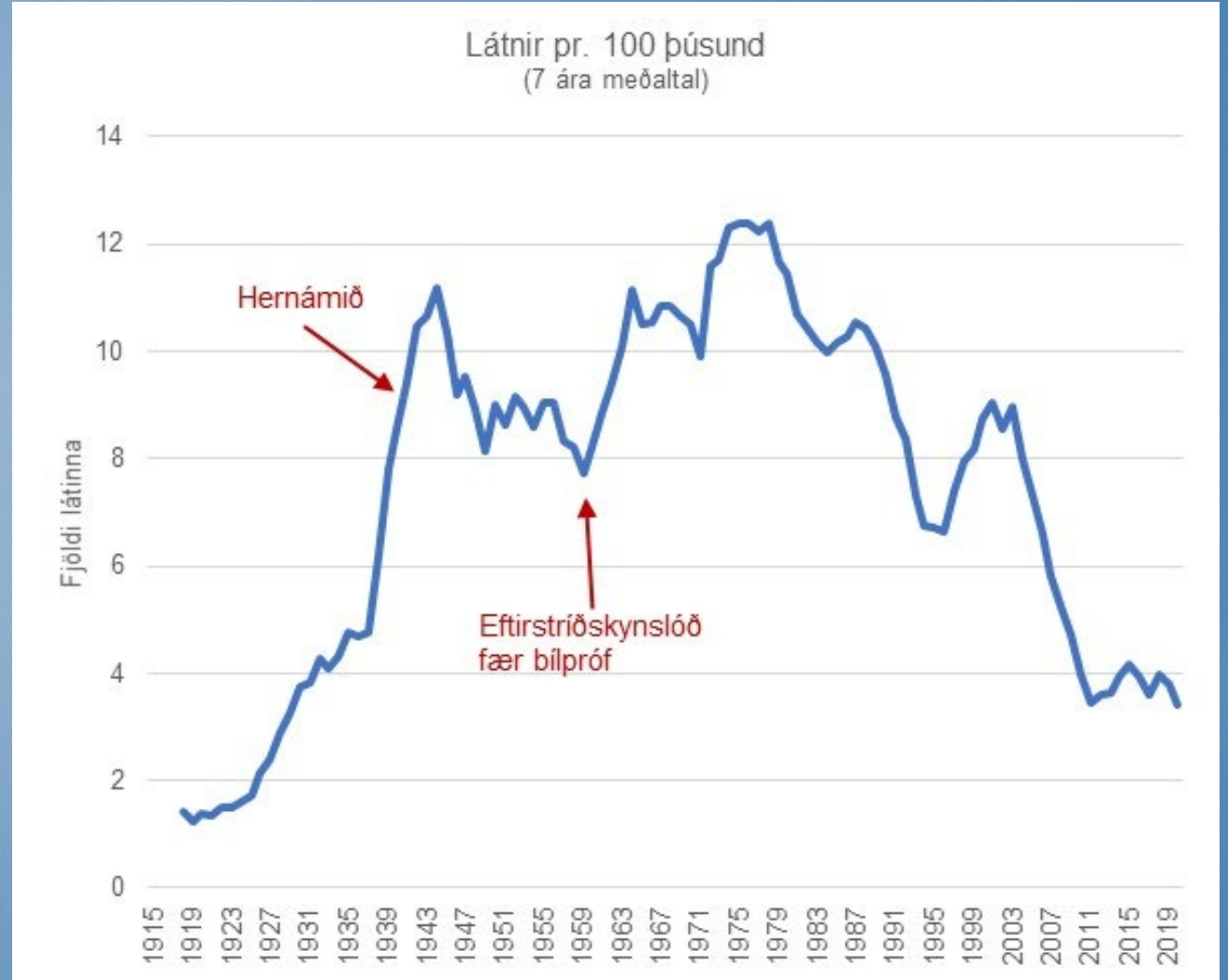
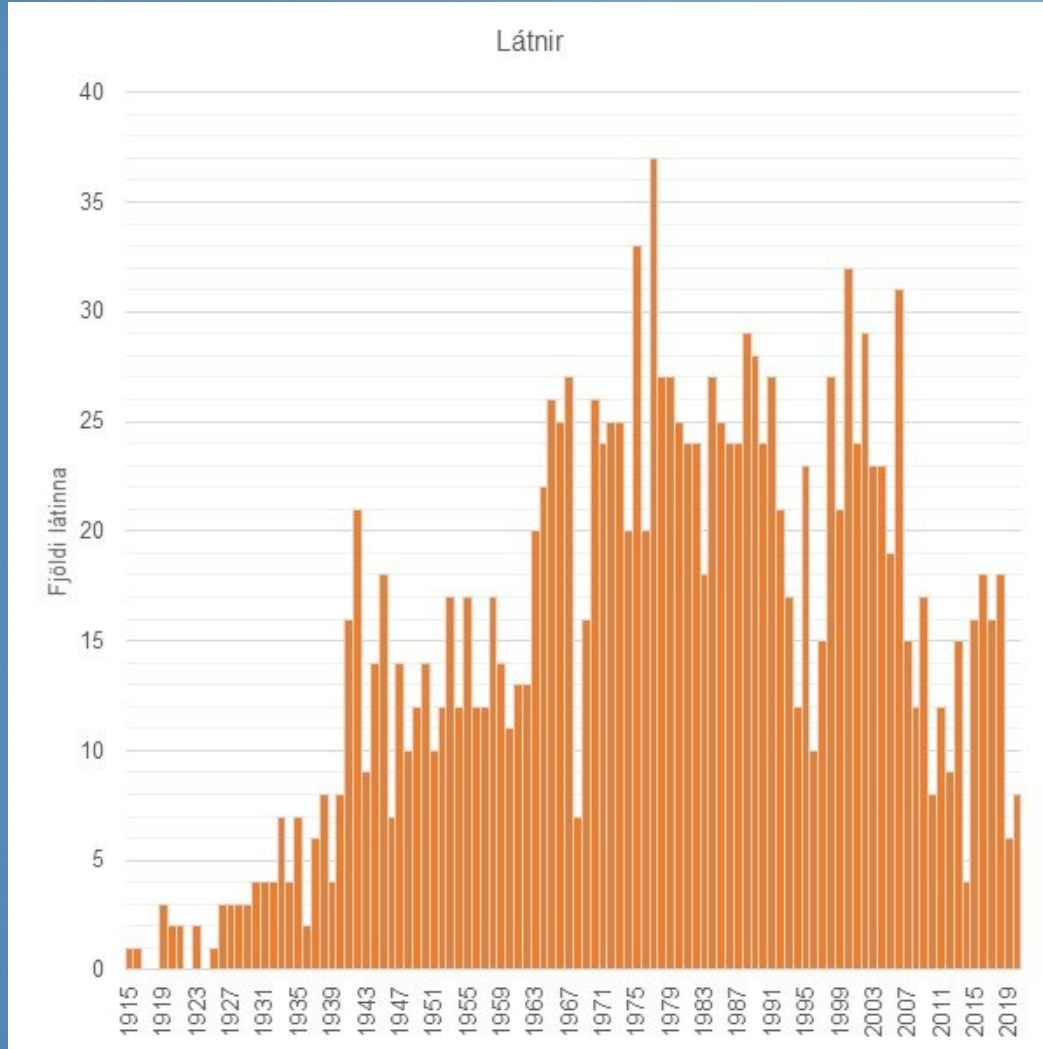
# Hvað er slys?

---

- Slys og óhöpp
- Ofbeldi
- Sjálfsáverkar
- Sjúkdómar

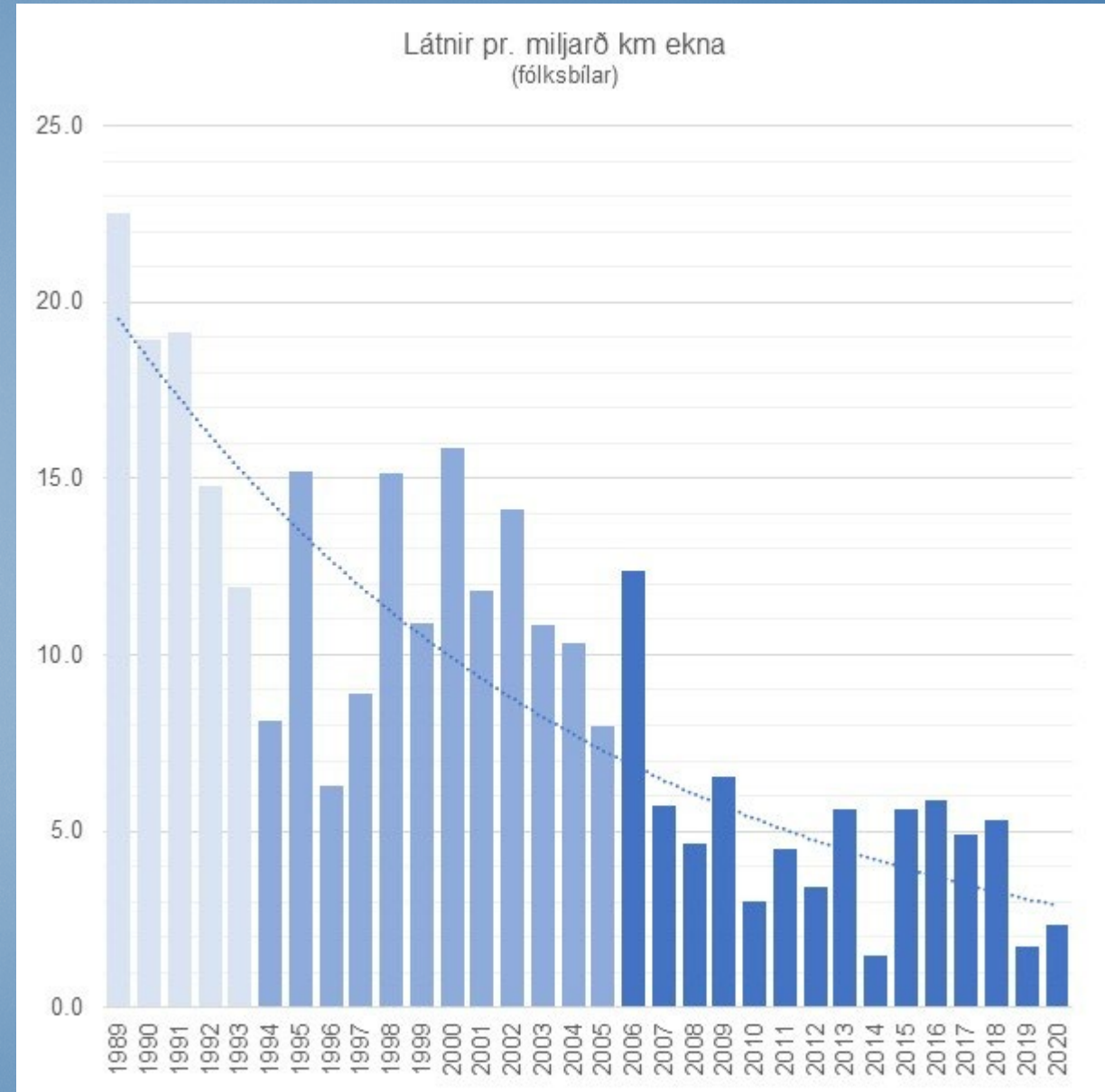
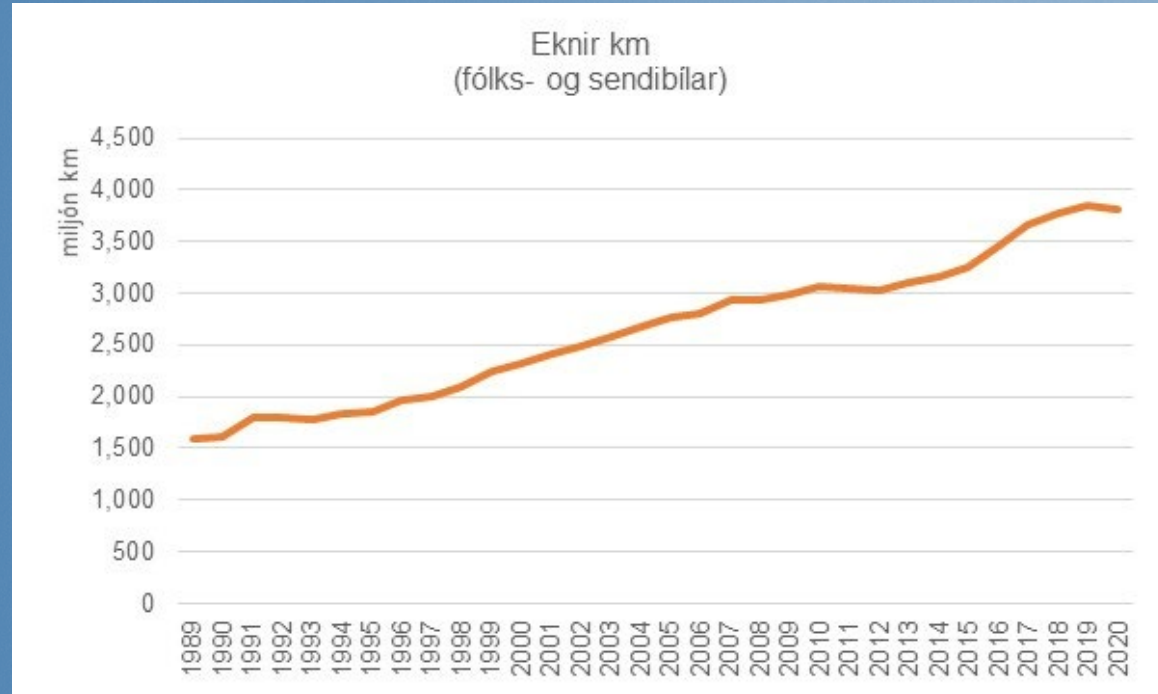


# Hvað segir tölfræðin ?





# Hvað segir tölfræðin ?





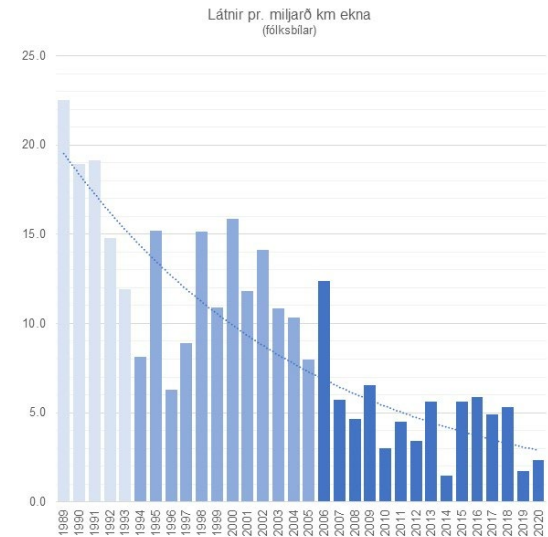
# Hvað býr að baki tölunum?







# | Tvöföldun Reykjanesbrautar



Í sumar mun Vegagerðin bjóða út fyrsta áfanga breikkunar Reykjanesbrautar milli Hafnarfjarðar og Reykjanesbæjar.

Með þessu er hafin tvöföldun brautarinnar, þannig að ný akbraut verður lögð sunnan við þá sem fyrir er.

Blaðamannafundur vegna þessa máls er haldinn í Keflavík, í samstarfi við áhugamannahóp heimamanna undir forystu Steinþórs Jónssonar, til að undirstrika gott samstarf ráðuneytis og Reyknesinga um framgang tvöföldunar Reykjanesbrautar.



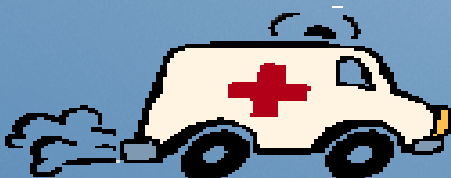
# Lífslíkur slasaðra

---

Þrjú flokkar sjúklinga:

1. Þeir sem deyja strax eða innan nokkurra mínútna
2. Þeir sem hægt að bjarga á fyrstu klukkustundunum
3. Þeir sem deyja næstu daga eða vikur

VIÐ GETUM HAFT SVO MIKIL ÁHRIF !





# Fækkun banaslysa

- **Rannsóknir, t.d RNSA Rannsóknarnefnd Samgönguslysa og erlent samstarf. Grasrótahreyfingar.**
- **Stöðugur, markviss áróður og fræðsla** almennings og sérstök verkefni í framhaldsskólum og grunnskólum.
- **Löggæsla** og myndavélar, tækninýjungar í greiningu á t.d. vímuefnaakstri.
- **Bætt ökukennsla Ökuskóla 3**, upplifun með öruggum hætti aðstæður sem reynst geta hættulegar  
Áhersla á að þeir átti sig á hvaða hegðun geti skapað þær aðstæður og með hvaða hætti þeir geti forðast þær.
- **Akstursbann** Frá 2007 sérstakt námskeið, til að fá ökuréttindi aftur ef sýnt áhættu-hegðun í umferð.  
Áhersla á ábyrgð og afleiðingar áhættuhegðunar. Stórfækkað slysum meðal ungra ökumanna.
- **Þróun í öryggisbúnaði bifreiða** árekstravarnir, skrikvörn, hlífðarbúnaður f. ökumann og farþega o.s.frv.
- **Skoðun ökutæki** faglegri og auknar kröfur.
- **Aukin gæði samgöngumannvirkja** með tilliti til umferðaröryggis. Vegagerðin. EURO Rap verkefni.
- **Aðhlyningu og björgun mannlífa** á vettvangi slysa eða inni á spítölum.
- **Almenn og mikil opinber umræða** sem lögð hefur verið áhersla á undanfarin ár og áratugi. **Samgöngustofa.**
- **Lagasetning og viðurlög** – vinna úr ráðuneytum. **Hraðatakmarkanir , bílbelti... ath hjálmar, endurskyn ...**

EuroRAP vegaöryggi





# Hvar liggja tækifæri ?

---

## Áframhaldandi bæting á umferðarmenningu

- Hæfilegur hraði
- Tillitsemi
- Bil á milli bíla
- Stefnuljós
- Umferðarljós
- Virða aðstæður



Fögnum lögreglunni 😊





# Hvar liggja tækifæri ?

---

- Standa vörð um það sem vel er gert og er gott
- Bílbelti
- Snjallsímanotkun
- Áframhaldandi aðgreining hjólandi, hlaupahjól, gangandi
- Endurskyn
- Svefn, dægurvilla og veikindi, lyf, ökuhæfnismat, Norðmenn..
- Skoðun bílaleigubíla árlega, bæta malbik
- Draga úr mengun, huga að umhverfi...

ALLTAF STÖÐUG ÞRÓUNN...





# Viljum við þetta ...?

## Meira áreiti og ljósmengun ?

### Leggjast gegn LED-ljósaskiltum við vegi

● Vegugærdin segir skiltin vera áberandi og truflandi

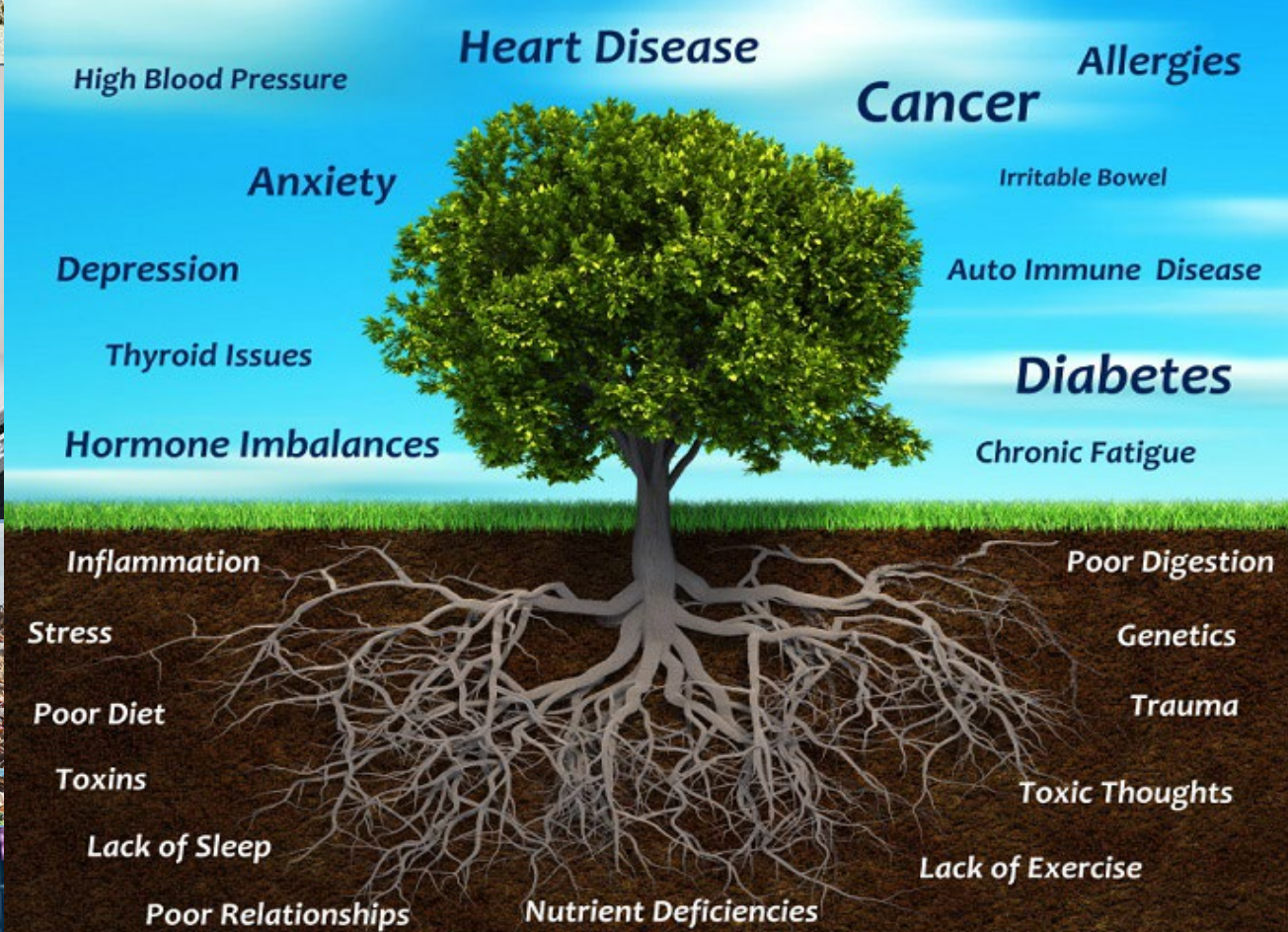
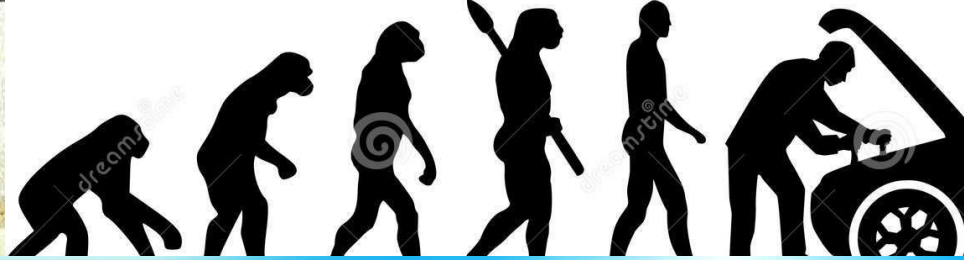
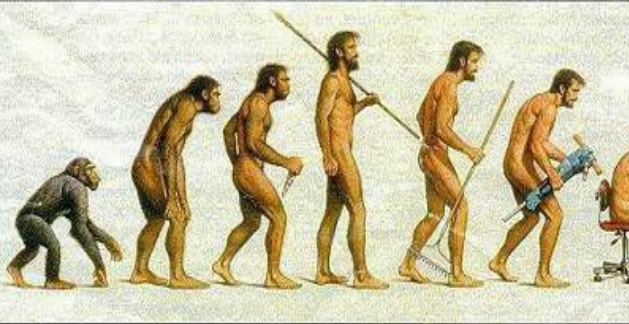
Þegar þú ert á vegum og sést LED-ljósaskilti, er þú að sjá ljósmengun. Þetta er ljósmengun sem er áberandi og truflandi. Þetta er ljósmengun sem er áberandi og truflandi. Þetta er ljósmengun sem er áberandi og truflandi.



Þetta er ljósmengun sem er áberandi og truflandi. Þetta er ljósmengun sem er áberandi og truflandi. Þetta er ljósmengun sem er áberandi og truflandi.















# Over half of known human pathogenic diseases can be aggravated by climate change

Camilo Mora <sup>1</sup>✉, Tristan McKenzie <sup>2,3</sup>, Isabella M. Gaw <sup>4</sup>, Jacqueline M. Dean <sup>1</sup>, Hannah von Hammerstein<sup>1</sup>, Tabatha A. Knudson <sup>1</sup>, Renee O. Setter <sup>1</sup>, Charlotte Z. Smith <sup>5</sup>, Kira M. Webster<sup>1</sup>, Jonathan A. Patz<sup>6</sup> and Erik C. Franklin <sup>1,7</sup>

It is relatively well accepted that climate change can affect human pathogenic diseases; however, the full extent of this risk remains poorly quantified. Here we carried out a systematic search for empirical examples about the impacts of ten climatic hazards sensitive to greenhouse gas (GHG) emissions on each known human pathogenic disease. We found that 58% (that is, 218 out of 375) of infectious diseases confronted by humanity worldwide have been at some point aggravated by climatic hazards; 16% were at times diminished. Empirical cases revealed 1,006 unique pathways in which climatic hazards, via different transmission types, led to pathogenic diseases. The human pathogenic diseases and transmission pathways aggravated by climatic hazards are too numerous for comprehensive societal adaptations, highlighting the urgent need to work at the source of the problem: reducing GHG emissions.

Article | Published: 21 November 2022

## Inhaled particulate accumulation with age impairs immune function and architecture in human lung lymph nodes

[Basak B. Ural](#), [Daniel P. Caron](#), [Pranay Dogra](#), [Steven B. Wells](#), [Peter A. Szabo](#), [Tomer Granot](#), [Takashi Senda](#), [Maya M. L. Poon](#), [Nora Lam](#), [Puspa Thapa](#), [Yoon Seung Lee](#), [Masaru Kubota](#), [Rei Matsumoto](#) & [Donna L. Farber](#)

*Nature Medicine* **28**, 2622–2632 (2022) | [Cite this article](#)

Department of Microbiology and Immunology, Columbia University Irving Medical Center, New York, NY, USA



United Nations

UN News

Global perspective Human stories



28 July 2022 | [Climate and Environment](#)



UN General Assembly declares access to clean and healthy environment a universal human right





HEALTH.HARVARD.EDU

**Can forest therapy enhance health and well-being? - Harvard Health Blog**



E360.YALE.EDU

**Ecopsychology: How Immersion in Nature Benefits Your Health**



# Human



# Náttúruleysi



At some point, we lost sight  
of the fact that to harm  
nature, is to harm  
ourselves.







*Things are not always what they seem*

TAKK



Á heildina litið

*The deer isn't crossing the road  
the road is crossing the forest.*



# FÉLAG ÍSLENSKRA BIFREIÐAEIGENDA



FÉLAGSNÚMER

GILDISTÍMI



**FÍB AÐSTOÐ ALLAN  
SÓLARHRINGINN  
365 DAGA ÁRSINS**

- RAFMAGN
- ELDSNEYTI
- DEKKJASKIPTI
- BÍLAFLUTNINGUR
- HLEÐSLUFLUTNINGUR



FÉLAG ÍSLENSKRA  
BIFREIÐAEIGENDA

EuroRAP vegaöryggi



- ☑ Öryggisskoðun vega - SPS (RPS) – Safety protection score.
- ☑ Mat á öryggi vega framkvæmt úr bíl og tölvuvinnslu.
- ☑ Áhættukort vega – RRM - Risk rate mapping.
- ☑ Reiknað sem áhætta á hverja milljón ekinna kílómetra.
- ☑ Árangursmat – Performance tracking.
- ☑ **Árangur mældur í færri slysum og minni áhættu.**

<https://www.fib.is/is/umferdaryggi/vegaaoryggi-eurorap>