



Framlag til rannsókna og nýsköpunar eftir landshlutum 2014-2018 *Framhaldsúttekt*

Daði Már Kristófersson

Prófessor

Háskóli Íslands





Verkefnið

- Vísinda- og tækniráð lætur vinna úttekt á því hvernig opinbert fjármagn til rannsókna, þróunar og nýsköpunar dreifist eftir landshlutum.
- Byggi á úthlutunum rannsóknasjóða, sjóða Byggðastofnunar, Nýsköpunarmiðstöðvar og skattafslætti vegna nýsköpunar





Gögn

- Úthlutanir helstu sjóða
 - Rannsóknasjóður, Tækniþróunarsjóður, AVS, Framleiðnisjóður, Byggðastofnun
- Greina umfang skattafsláttar vegna nýsköpunar
 - Metið út frá endurgreiðslukröfum frá Ríkisskattstjóra
- Heildarumfang stuðnings samkvæmt gögnum frá Hagstofu Íslands





Endurskoðað mat

- Könnun á dreifingu fjármagns innan verkefna
- Nánari greining á skattafslætti
- Greining á öðrum uppsprettum fjármagns, s.s. Byggðastofnun
- Greining á helstu skýringum mismunar milli landshluta

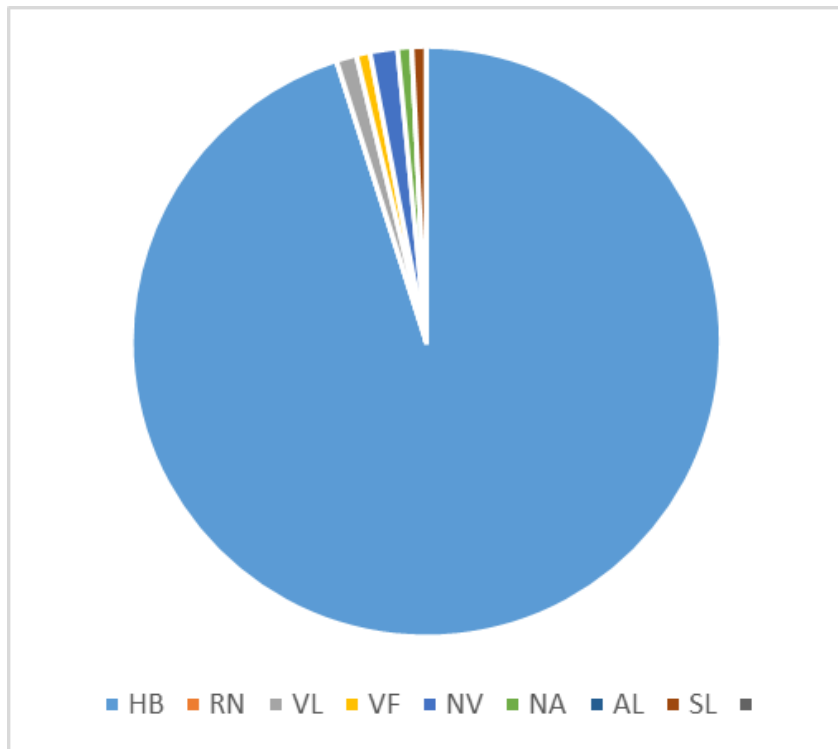




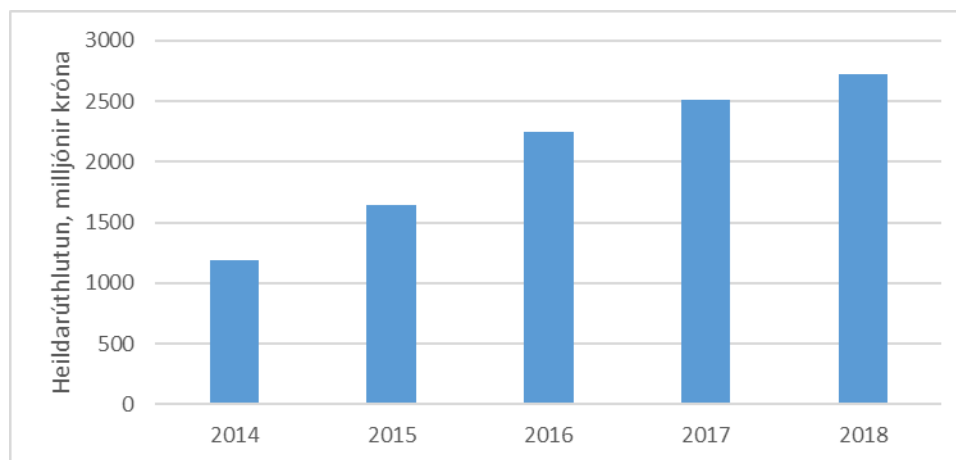
Niðurstöður

– Rannsóknasjóður, 2014 til 2018

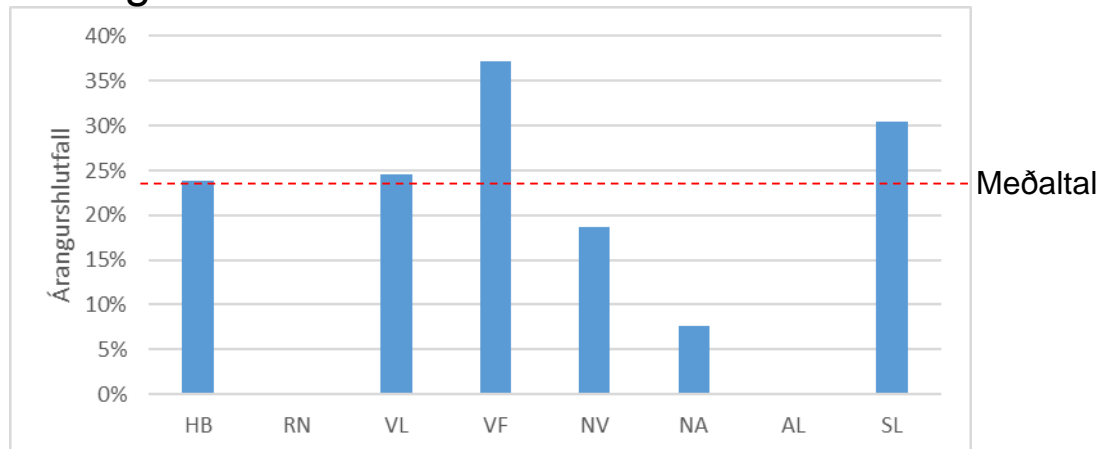
Rannsóknasjóður
2,2 milljarðar að meðaltali 2014 til 2018



Heildarúthlutun



Árangurshlutfall eftir landshlutum 2014 til 2018

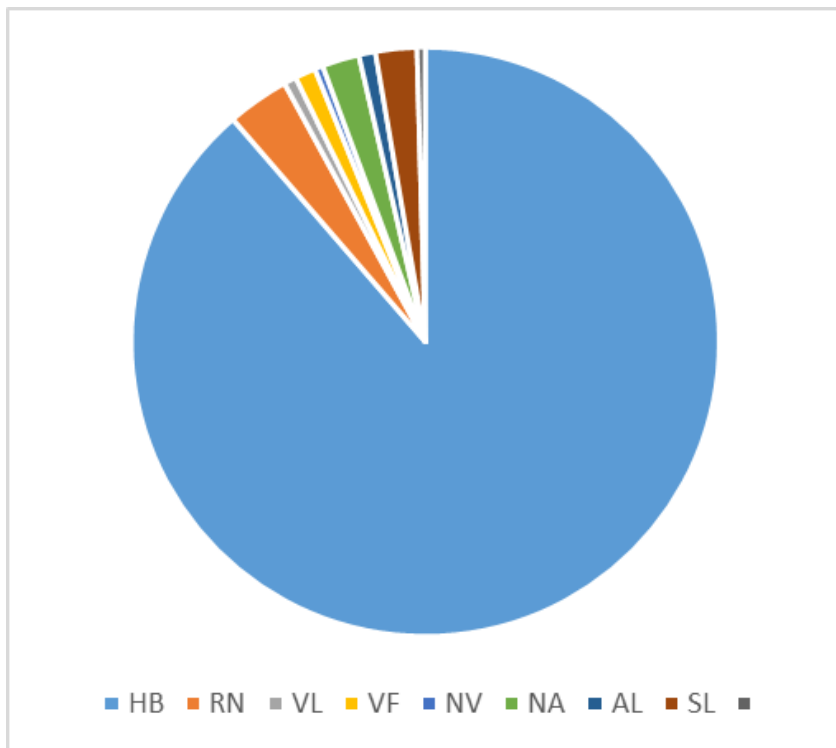




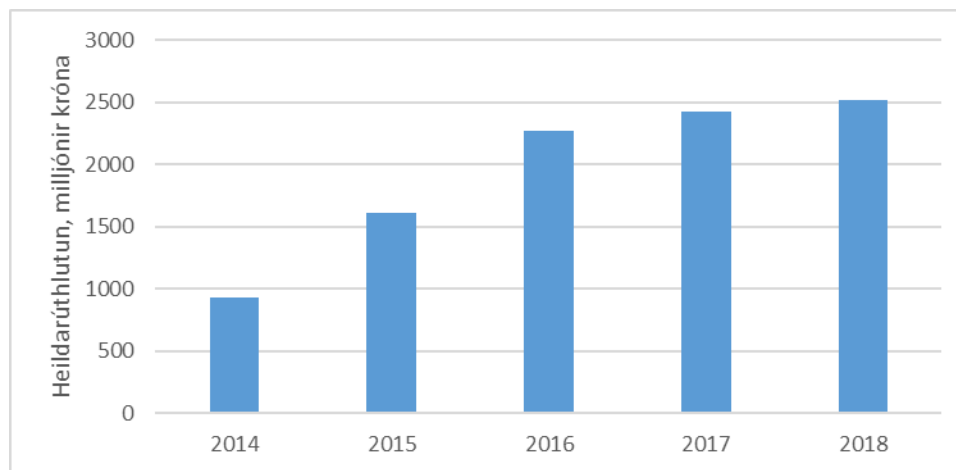
Niðurstöður

– Tækniþróunarsjóður, 2014 til 2018

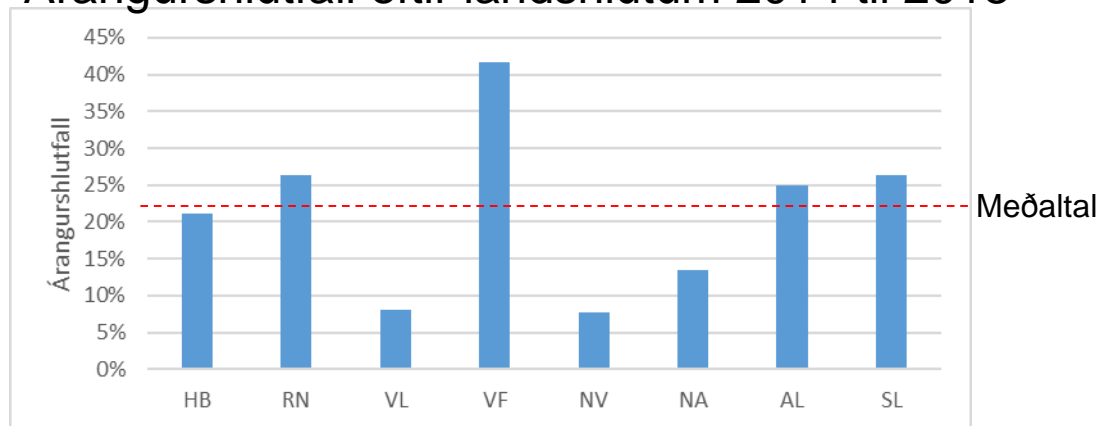
Tækniþróunarsjóður
2 milljarðar að meðaltali 2014 til 2018



Heildarúthlutun



Árangurshlutfall eftir landshlutum 2014 til 2018



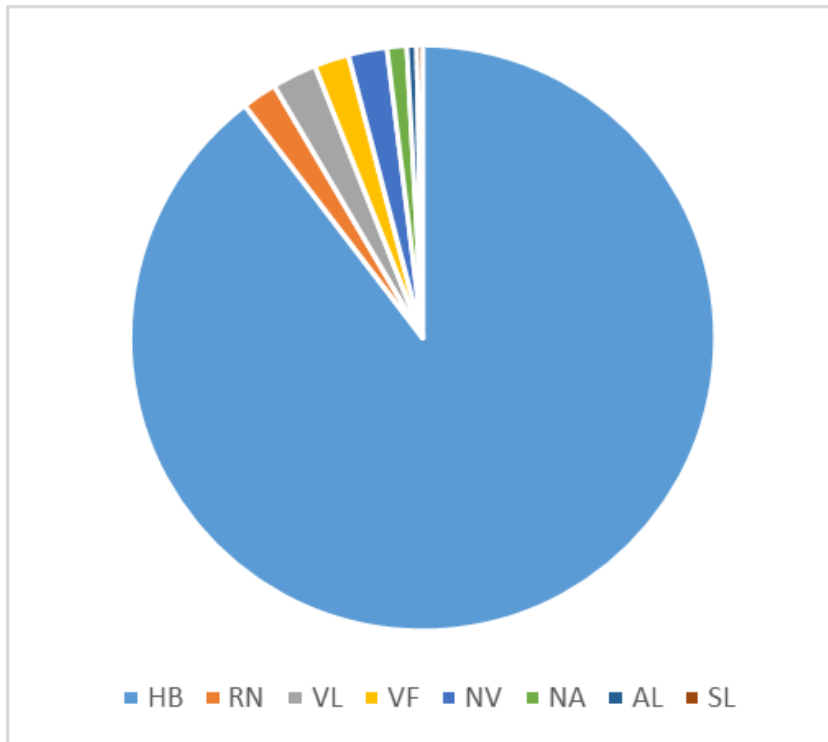


Skattafsláttur

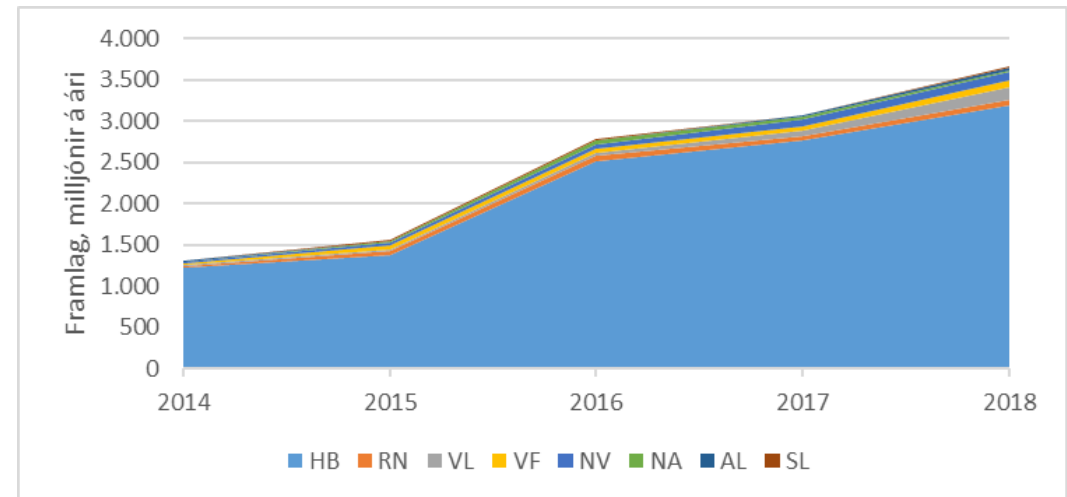
2014 til 2018 (spá fyrir 2018)

Skattafsláttur

2,2 milljarðar að meðaltali 2014 til 2018

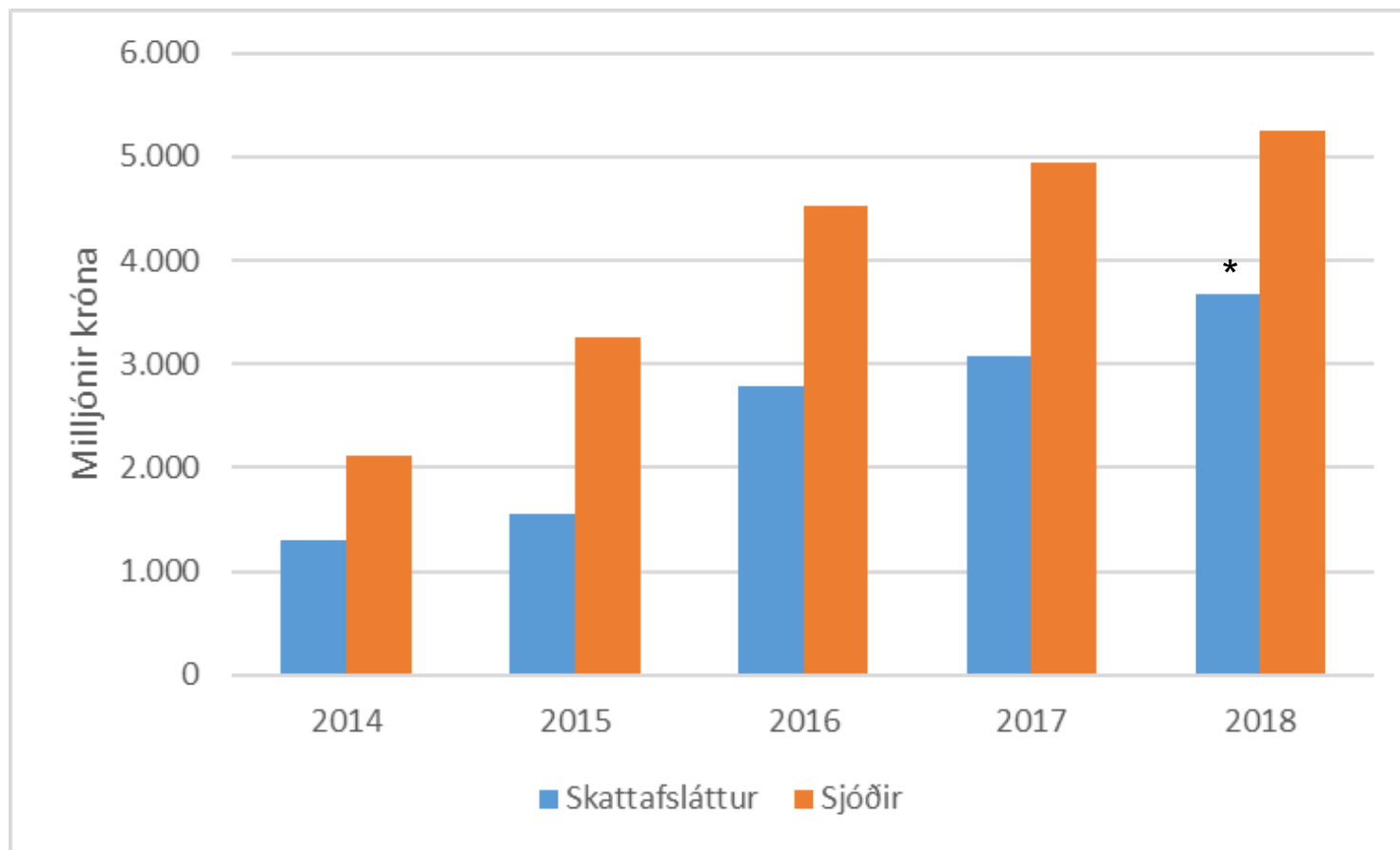


Mikill vöxtur á tímabilinu





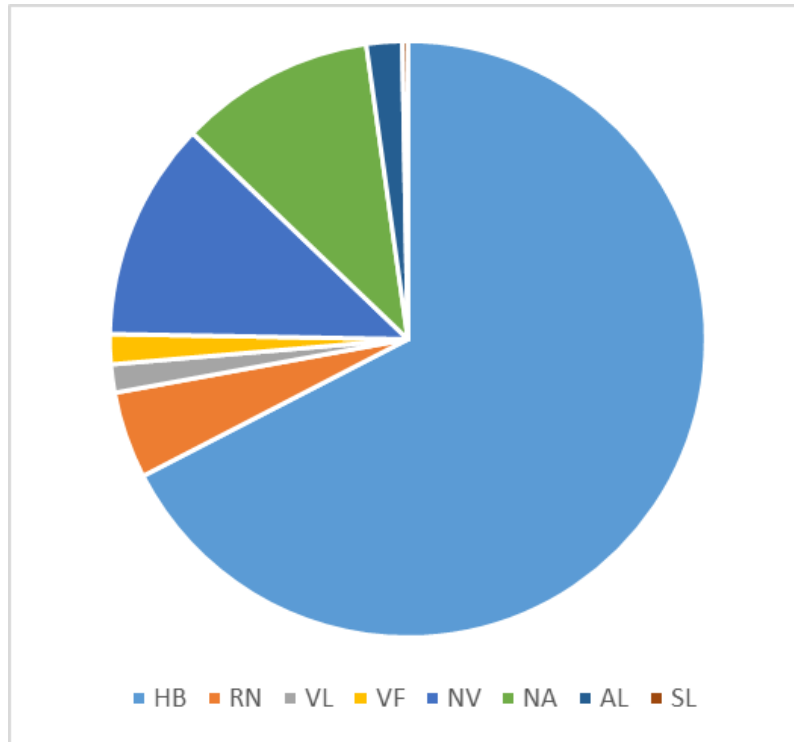
Þróun sjóða og skattafsláttar



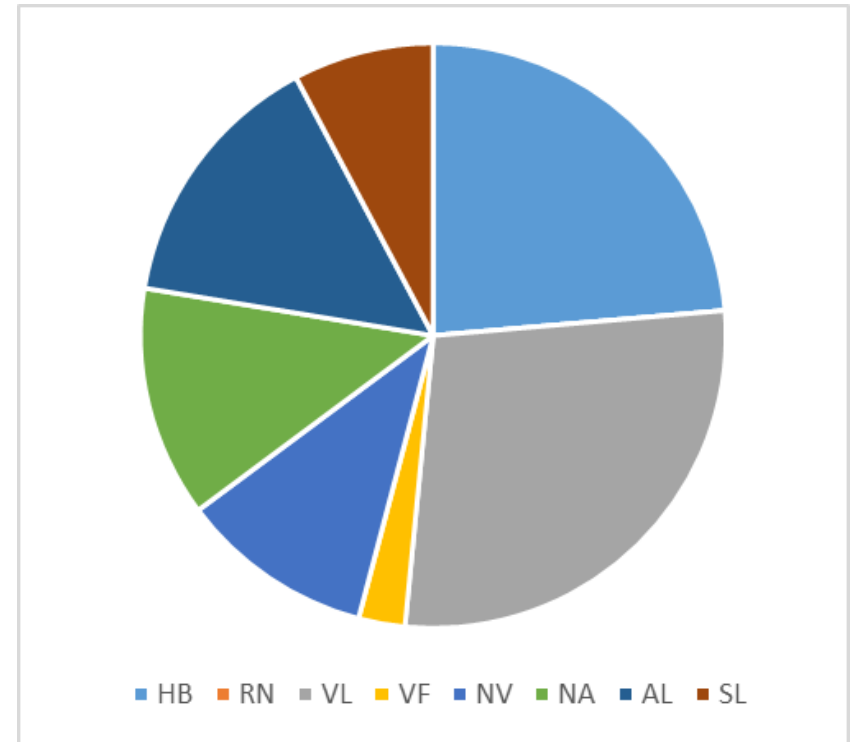


AVS og Framleiðnisjóður 2014 til 2018

AVS
Um 200 milljónir



Framleiðnisjóður
Um 100 milljónir



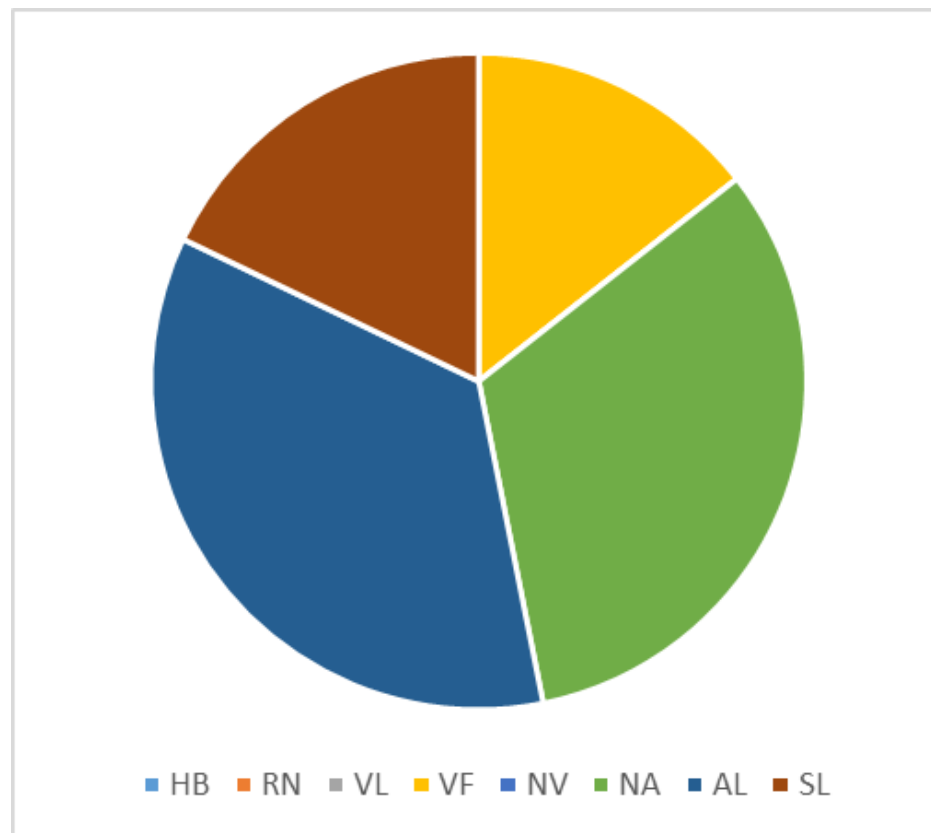


Byggðastofnun

Brothættar byggðir
2015 til 2018

Alls um 240 milljónir
Stærstu verkefni:

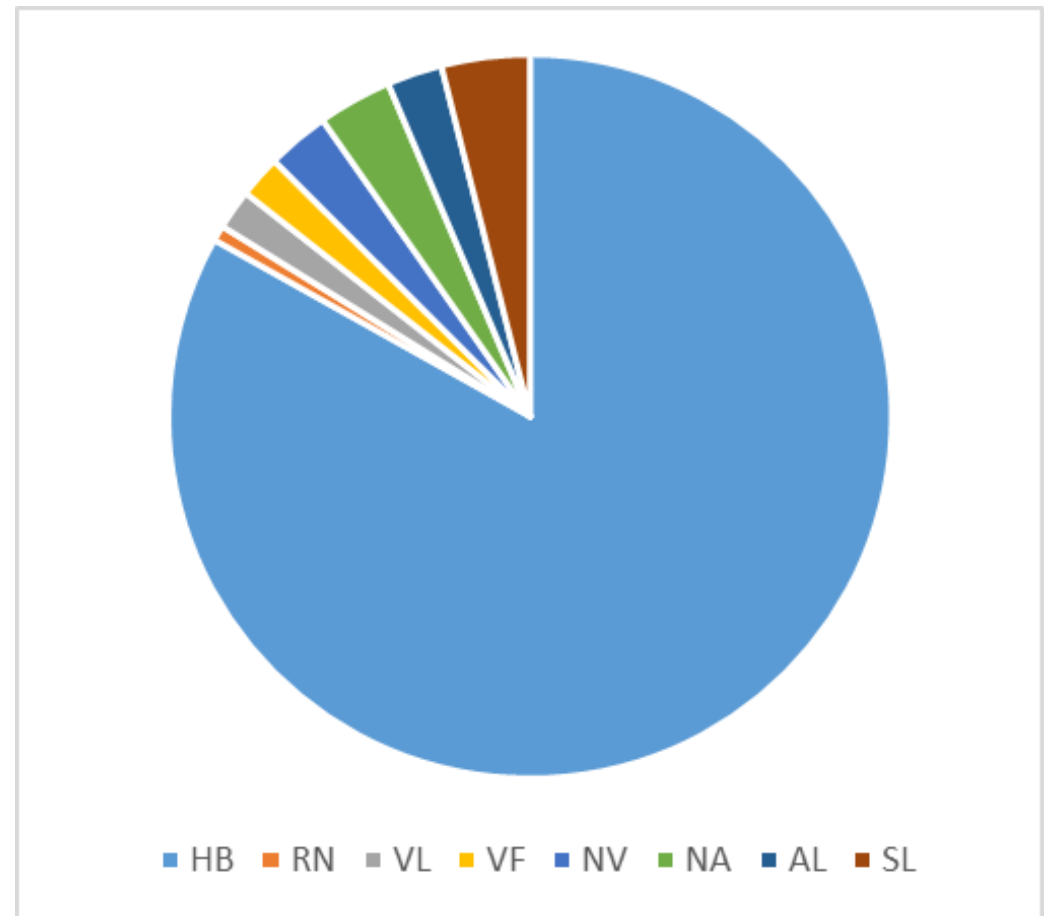
- Brothættar byggðir
- Sérstæk rannsóknaverkefni





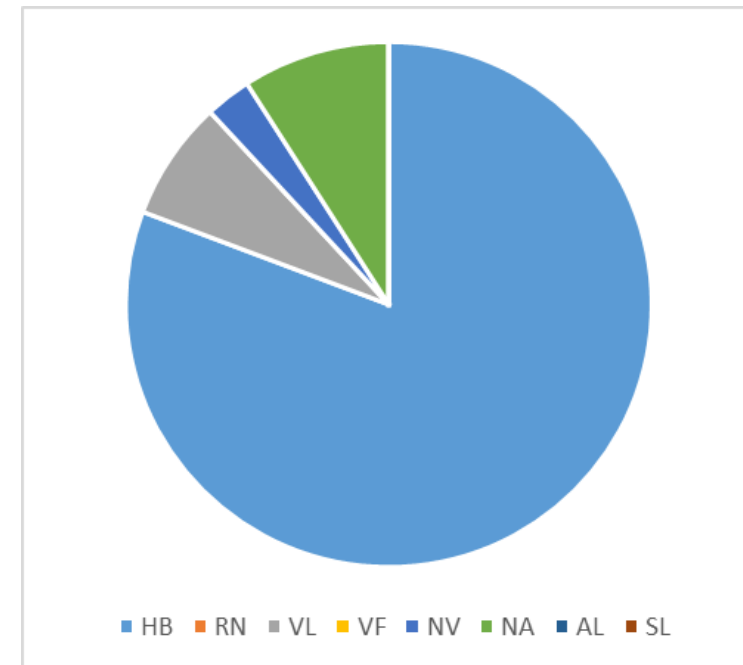
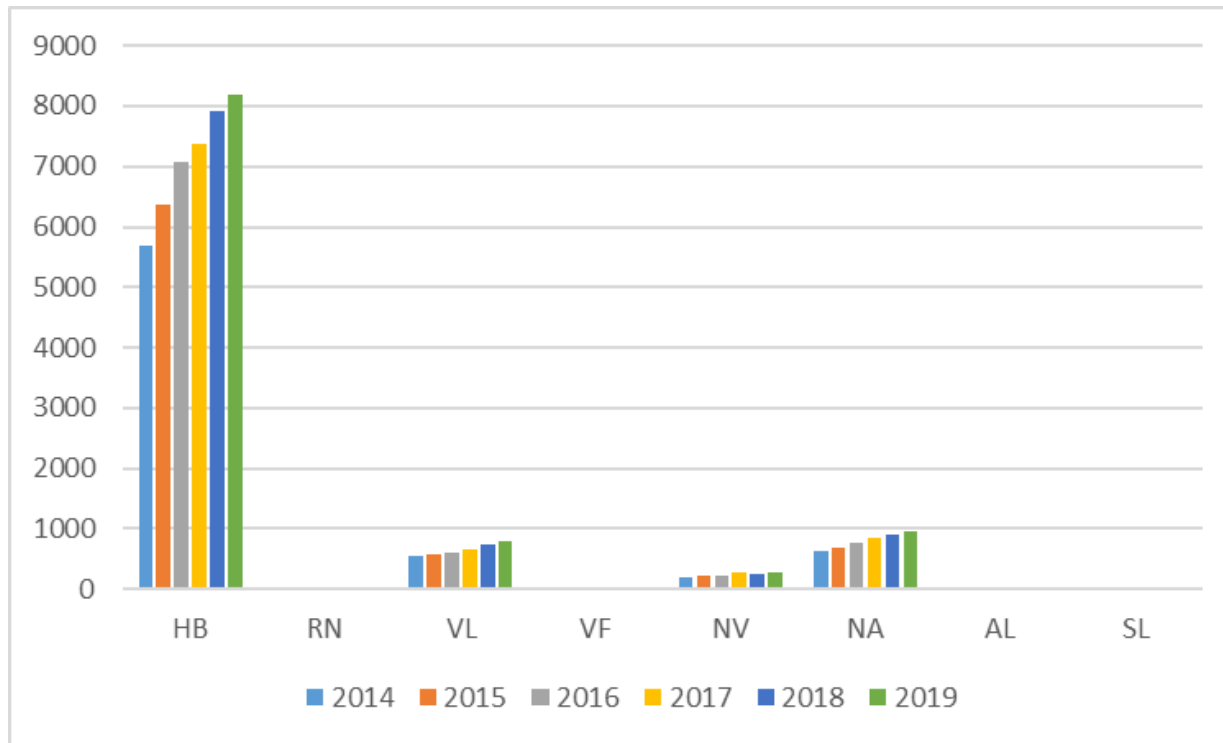
Annað rannsóknafé

- Samanlagt um 3,7 milljarðar á ári
 - Sérstök átaksverkefni
 - Smærri sjóðir
 - H2020



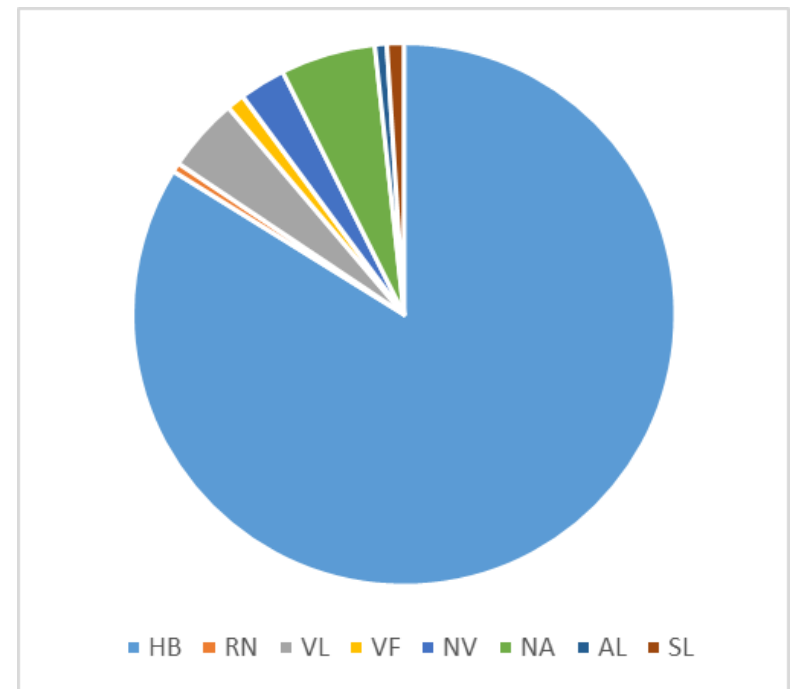
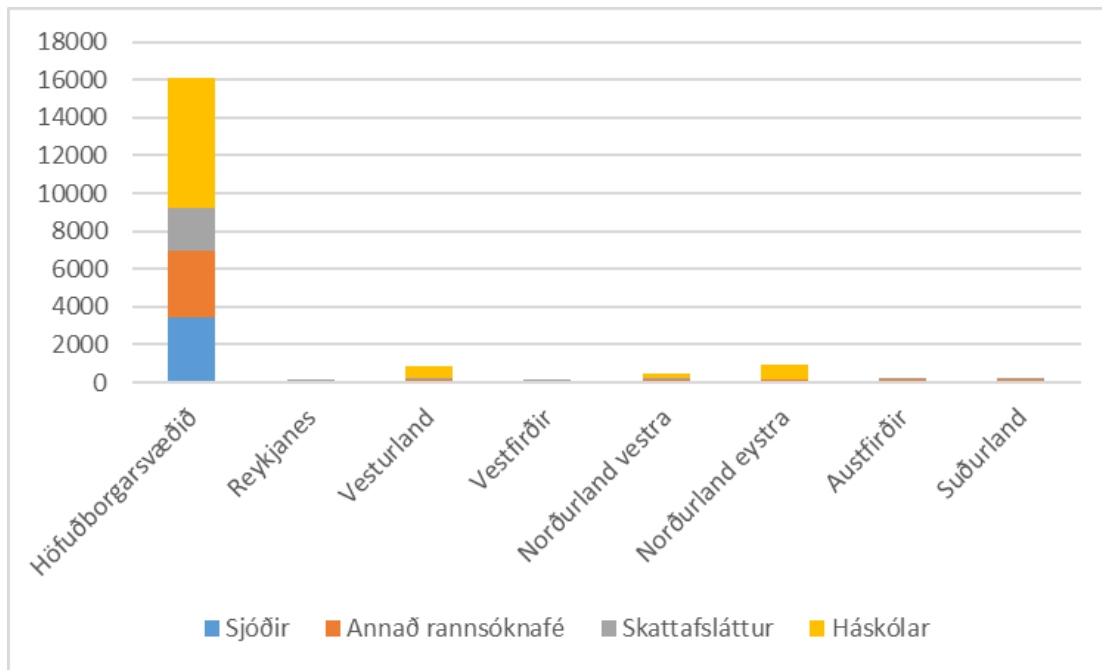


Framlag til rannsókna háskóla





Heildarframlag



*Skipting skattafsláttur er miðuð við skiptingu umsókna

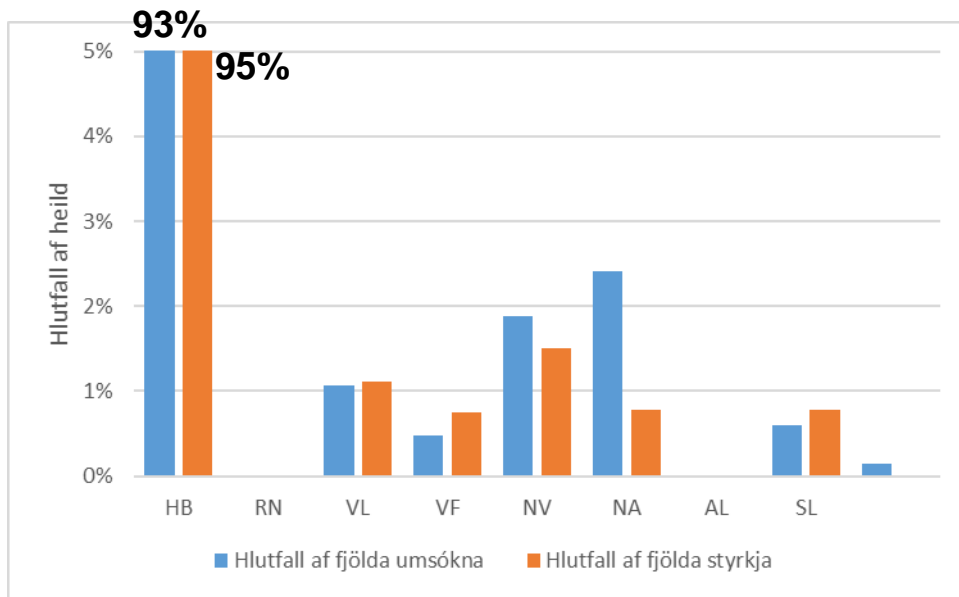




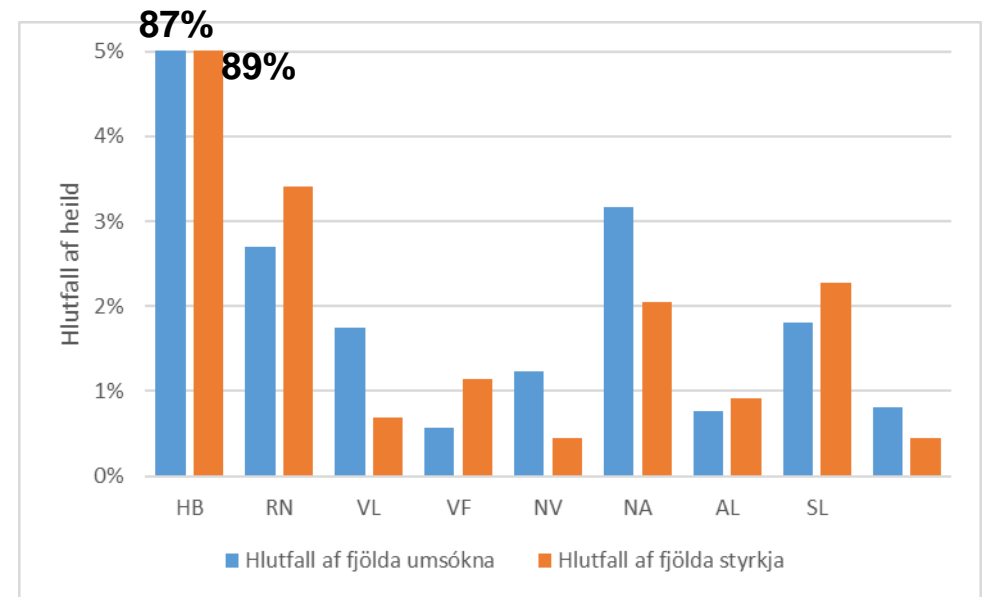
Helstu skýringar á mun milli landshluta

- Þeir fiska sem róa

Rannsóknasjóður



Tækniþróunarsjóður

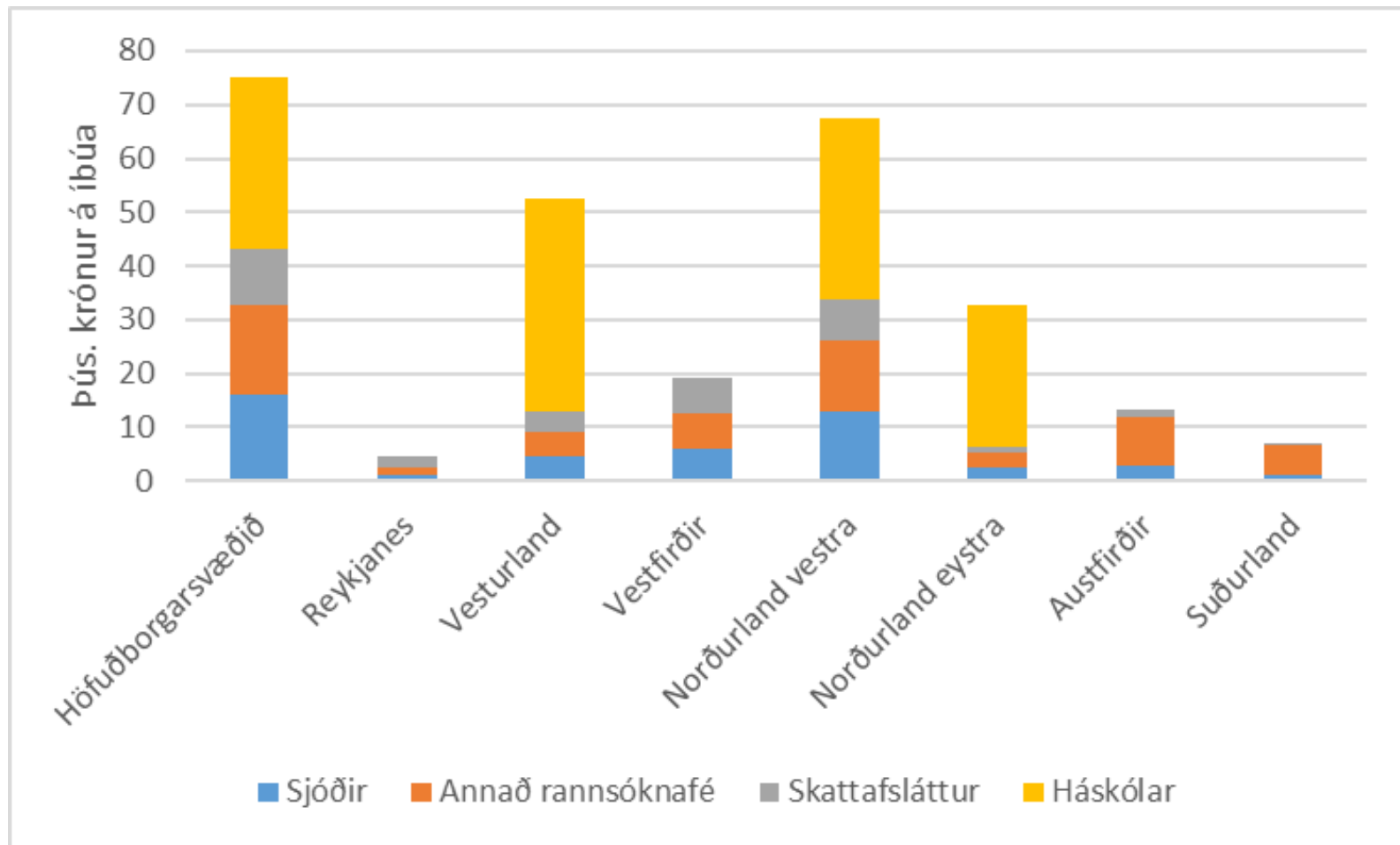


- Háskólar eru duglegir að róa en aðrir geta það líka





Vegið heildarframlag á íbúa eftir landshlutum





Samantekt

- Meirihluti framlaga til höfuðborgarinnar
- Skýrist af umfangsmikilli sókn í samkeppnissjóði og staðsetningu háskóla
- Árangurshlutfall samkeppnissjóða svipað milli landshluta
- Höfuðborgin og Norðurland vestra með hæst framlög miðað við íbúatölu
- Lægstu framlög miðað við íbúatölu á Reykjanesi og Suðurlandi

