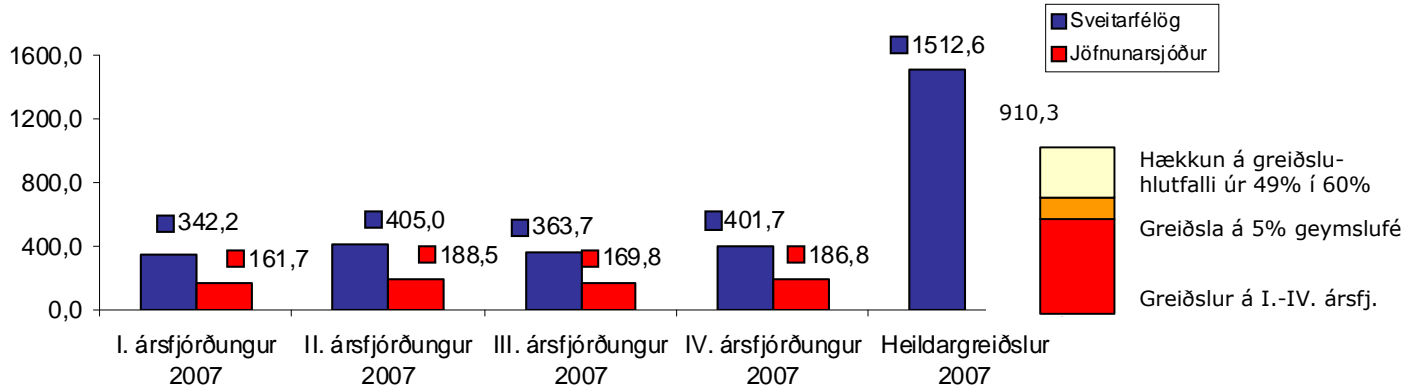


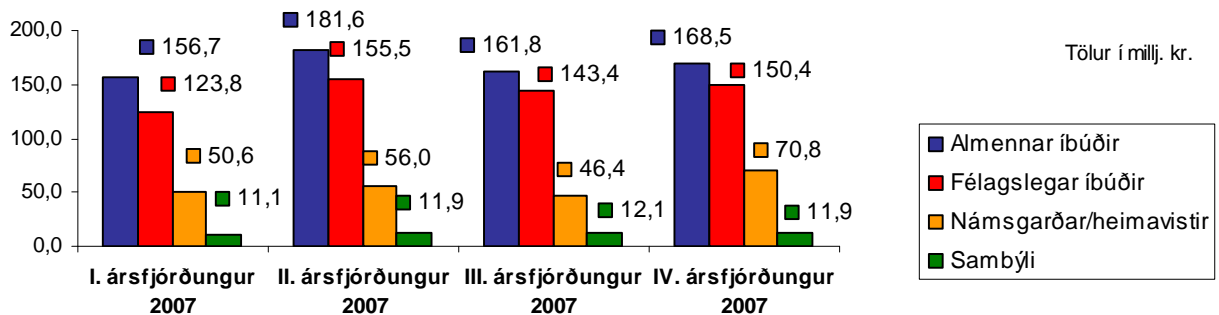


Greiðslur sveitarfélaga á húsaleigubótum og greiðslur Jöfnunarsjóðs sveitarfélaga

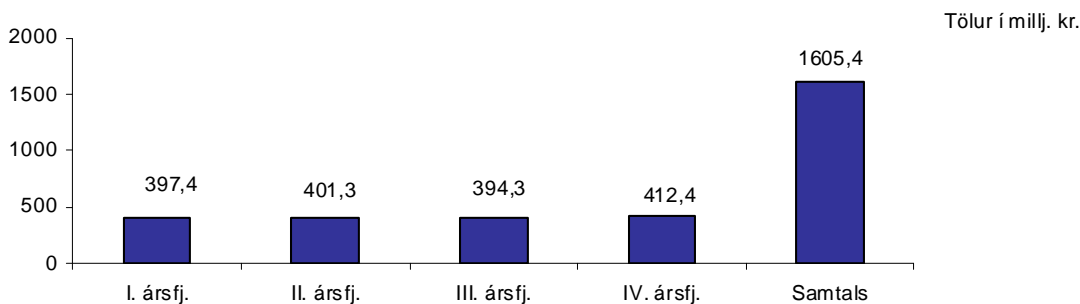


Greiðsluhlutfall Jöfnunarsjóðs sveitarfélaga á árinu 2007 vegna greiðslu sveitarfélaga á húsaleigubótum var áætlað 49%. Í byrjun árs 2008, við uppgjör á greiðslum framlaga vegna húsaleigubóta á árinu 2007, kom til greiðslu 5% geymslufé, sem við hverja ársfjórðungslega greiðslu var haldið eftir, til þess að mæta því ef heildargreiðslur sveitarfélaga færu fram úr áætlunum þeirra. Í ljósi raungreiðslna sveitarfélaga og aukins ráðstöfunarfjármagns Jöfnunarsjóðs á árinu 2007 til greiðslu framlaga vegna húsaleigubóta samþykkti samgönguráðherra tillögu ráðgjafarnefndar Jöfnunarsjóðs um hækkun á greiðsluhlutfalli sjóðsins á árinu 2007 um 11 prósentustig eða úr 49% í 60%.

Greiðslur sveitarfélaga á húsaleigubótum eftir tegund leiguhúsnæðis

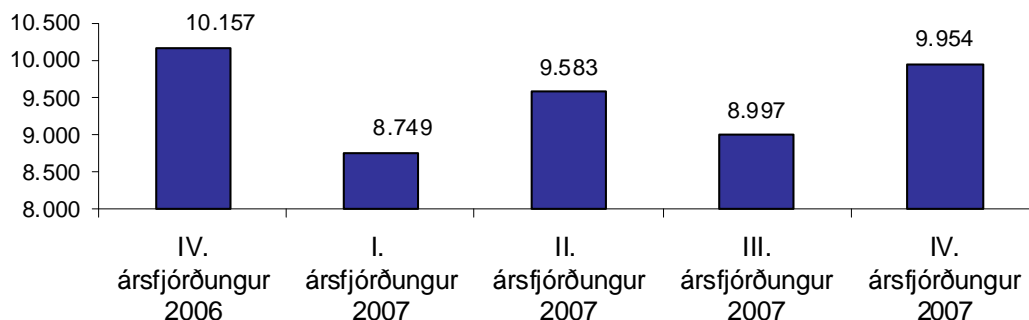


Áætlanir sveitarfélaga um heildargreiðslur húsaleigubóta árið 2007

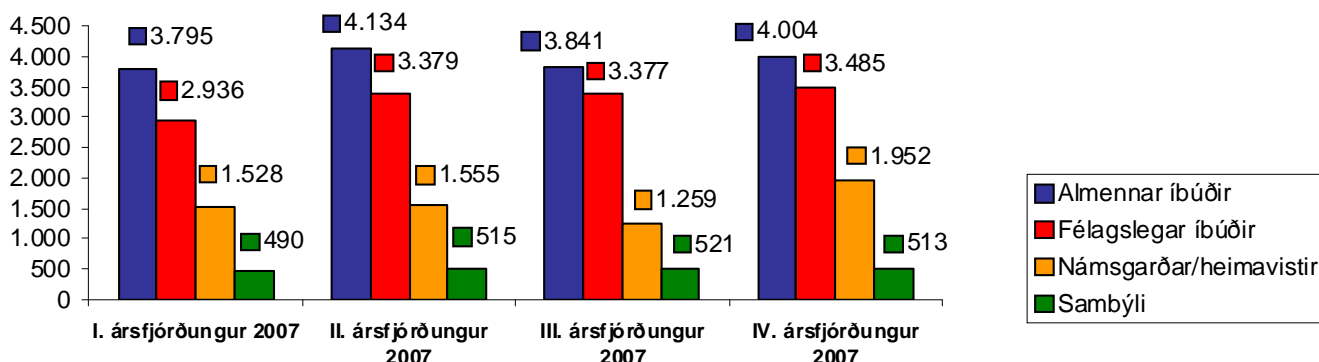


Sveitarfélög skulu skila inn með rafrænum hætti áætlunum sínum um heildargreiðslur húsaleigubóta næsta árs, miðað við grunnfjárhæðir bóta, fyrir 1. nóvember ár hvert, samanber breytingar á reglugerð um framlög Jöfnunarsjóðs sveitarfélaga vegna húsaleigubóta, nr. 122/2003. Samtals sendu 76 sveitarfélög inn áætlanir sínar um greiðslur húsaleigubóta á árinu 2007 að fjárhæð 1.605,4 m.kr. Raungreiðslur sveitarfélaganna námu samtals 1.512,6 m.kr. og voru því 92,8 m.kr. lægri en áætlanir þeirra gerðu ráð fyrir.

Fjöldi einstaklinga að meðaltali er nýtur húsaleigubóta

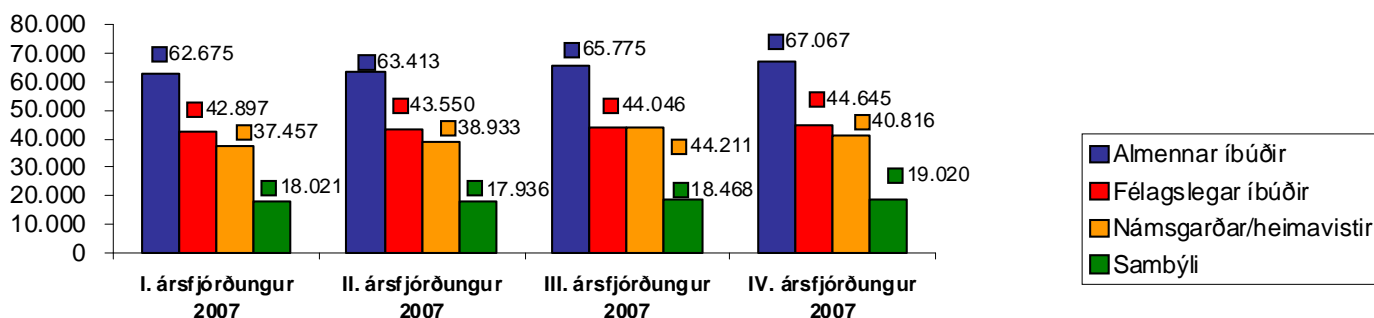


Fjöldi einstaklinga að meðaltali er nýtur húsaleigubóta eftir tegund leiguhúsnæðis



Meðaltal greiddrar húsaleigu á mánuði eftir tegund leiguhúsnæðis

Tölur í kr.



Meðaltal húsaleigu tekur mið af greiðslum þeirra er njóta húsaleigubóta. Ekki er tekið tillit til stærðar íbúða við útreikning á meðaltalinu.

Fréttabréf Jöfnunarsjóðs sveitarfélaga um húsaleigubætur er gefið út rafrænt að loknum hverjum ársfjórðungi á heimasíðu samgönguráðneytisins. Gefin verður út skýrsla sem hefur að geyma samantekt ársins 2007 og mun hún einnig verða birt á vefnum.

Framkvæmd húsaleigubótakerfisins er verkefni sveitarfélaga og fjármagnað af þeim og Jöfnunarsjóði sveitarfélaga, sbr. lög um húsaleigubætur, nr. 138/1997, með síðari breytingum, og reglugerð um húsaleigubætur, nr. 118/2003. Nánar er kveðið á um framlög Jöfnunarsjóðs sveitarfélaga vegna húsaleigubóta í reglugerð nr. 122/2003 með síðari breytingum.