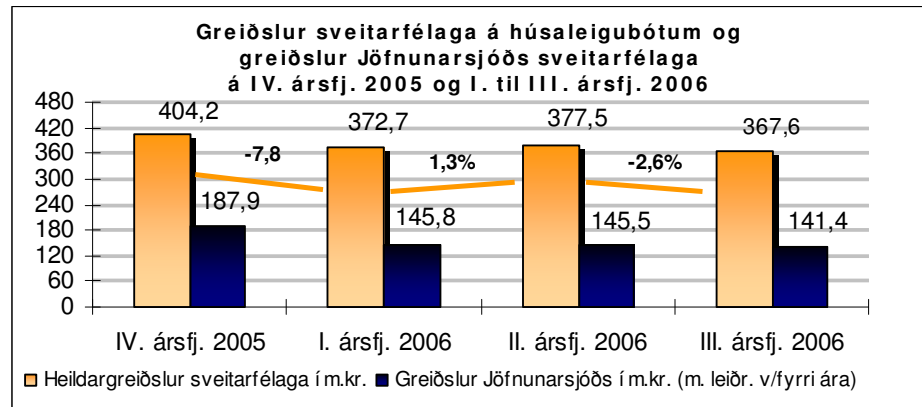


#### Greiðslur húsaleigubóta á III. ársfjórðungi 2006

Sveitarfélögin greiddu samtals um 367,6 m.kr. í húsaleigubætur á III. ársfjórðungi 2006. Eins og mörg undanfarin ár varð lækkun á greiðslum bótanna frá II. ársfjórðungi og nam lækkunin nú um 2,6%. Áætlað greiðsluhlutfall Jöfnunarsjóðs á árinu er 40,5% að frádregnu 5% geymslufé. Greiðslur sjóðsins á III. ársfjórðungi námu því 141,4 m.kr. að meðtöldum leiðréttingum vegna fyrri ára.

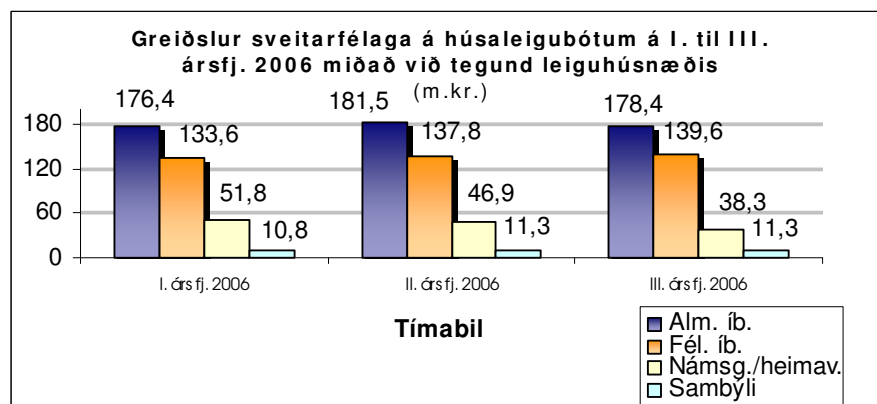
Greiðslur sveitarfélaga lækka um 2,6% á III. ársfjórðungi.



#### Greiðslur húsaleigubóta eftir tegundum leiguhúsnæðis

Greiðslur sveitarfélaga til einstaklinga er leigja á almennum leigumarkaði lækkuðu úr 181,5 m.kr. á II. ársfjórðungi í 178,4 m.kr. á III. ársfjórðungi eða um 1,7%. Jafnframt lækkuðu greiðslur til þeirra er leigja á námsgörðum/heimavistum úr 46,9 m.kr. á II. ársfjórðungi í 38,3 m.kr. á III. ársfjórðungi. Er hér um töluverða lækkun að ræða eða um 18,4%. Greiðslur til þeirra er leigja á félagslegum leigumarkaði hækkuðu um 1,3% milli ársfjórðunga en greiðslur til þeirra er leigja á sambýlum stóðu í stað.

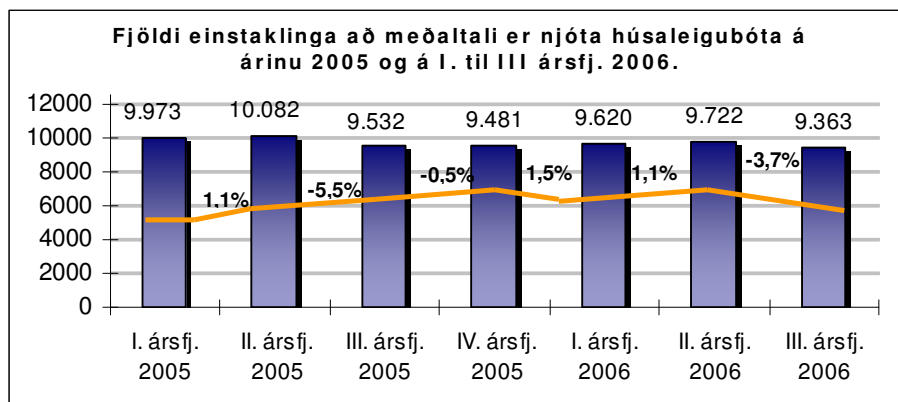
Greiðslur til leigjenda á námsgörðum/heimavistum lækka mest.



## Fjöldi einstaklinga að meðaltali er njóta húsaleigubóta

Samhliða 2,6% lækkun á greiðslum sveitarfélaga á húsaleigubótum á III. ársfjórðungi fækkaði þeim einstaklingum er njóta húsaleigubóta. Á III. ársfjórðungi nutu að meðaltali 9.363 einstaklingar húsaleigubóta en 9.722 á II. ársfjórðungi. Um 3,7% fækkun að meðaltali var að ræða.

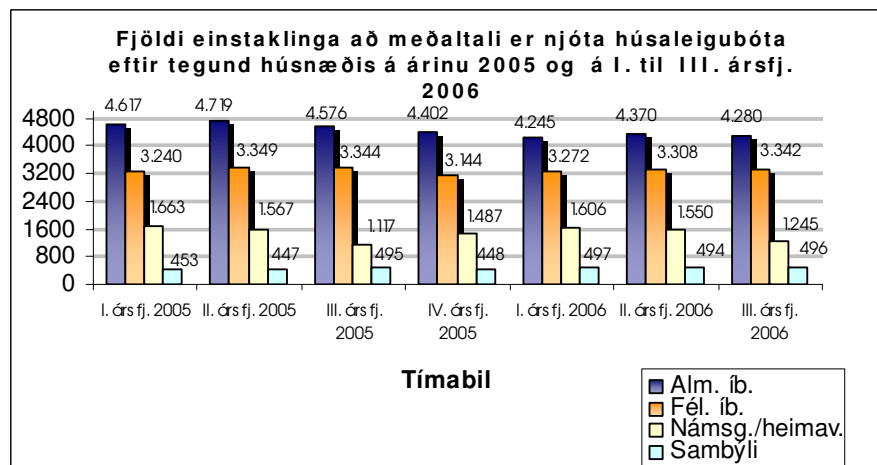
*Einstaklingum er njóta húsaleigubóta fækkar um 3,7% á III. ársfjórðungi.*



## Skipting eftir tegund leiguhúsnæðis

Einstaklingum fækkar að meðaltali á almennum leigumarkaði úr 4.370 á II. ársfjórðungi í 4.280 á III. ársfjórðungi, sem er fækkun um 90 einstaklinga eða um 2,1%. að meðaltali. Jafnframt fækkar einstaklingum á námsgörðum/heimavistum úr 1.550 á II. ársfjórðungi í 1.245 á III. ársfjórðungi, sem er fækkun að meðaltali um 305 einstaklinga eða um 19,7%. Sumarleyfi námsmanna er helsta skýringin á þessari fækkun.

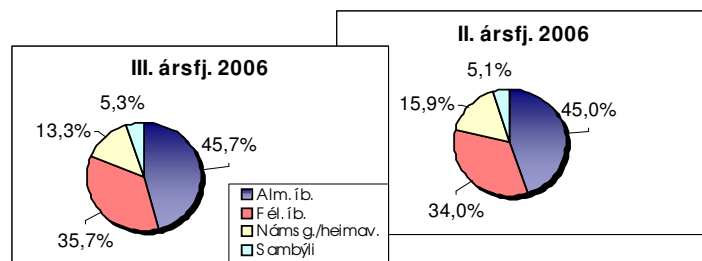
Einstaklingum er leigja á félagslegum leigumarkaði fjölgar hins vegar lítilla eða úr 3.308 að meðaltali á II. ársfjórðungi í 3.342 á III. ársfjórðungi. Fjölgunin er 34 eða um 1% að meðaltali. Fjöldi einstaklinga sem búa á sambýlum stendur nánast í stað.



Leigjendum á  
námsgörðum/heimavistum  
fækkar á III. ársfjórðungi.

## Hlutfallsleg skipting eftir tegund leiguhúsnæðis

Eins og fram hefur komið nutu 9.363 einstaklingar að meðaltali húsaleigubóta á III. ársfjórðungi 2006. Fjölmennastir eru þeir sem leigja á almennum leigumarkaði eða um 45,7% af heildinni. Næstfjölmennasti hópurinn eru þeir sem leigja á félagslegum leigumarkaði eða um 35,7%. Einstaklingar sem leigja á námsgörðum/heimavistum eru um 13,3% af heildinni. Fámennasti hópurinn eru þeir sem leigja á sambýlum eða um 5,3%. Eins og sjá má á neðangreindri mynd hafði orðið nokkur breyting á framangreindu hlutfalli eftir tegundum leiguhúsnæðis frá II. ársfjórðungi einkum hvað leigjendum á námsgörðum/heimavistum og á félagslega leigumarkaðnum varðar. Hlutfall leigjenda á námsgörðum/heimavistum lækkaði um 2,6 prósentustig en hlutfall leigjenda á félagslega leigumarkaðnum hækkaði um 1,7 prósentustig.



## Meðaltal húsaleigu

Við skoðun á breytingum á meðaltali greiddrar húsaleigu þeirra einstaklinga er njóta húsaleigubóta kemur í ljós að um hækkun er að ræða milli II. og III. ársfjórðungs. Húsaleigan á námsgörðum/heimavistum hefur hækkað einna mest eða úr 36.136 kr. að meðaltali á II. ársfjórðungi í 40.269 kr. á III. ársfjórðungi. Jafngildir sú hækkun um 11,4%. Húsaleigan á sambýlum hækkar úr 17.691 kr. á II. ársfjórðungi í 18.586 kr. á III. ársfjórðungi eða um 5,1%. Hvað félagslega leigumarkaðinn varðar er um 2,6% hækkun milli ársfjórðunganna að ræða og um 1,1% á almenna leigumarkaðnum. Tekið skal fram að við öflun upplýsinga um greidda húsaleigu þeirra einstaklinga er njóta húsaleigubóta er ekki gerður greinarmunur á stærð íbúða.

Húsaleiga á  
námsgörðum/heimavistum  
hækkar einna mest á III.  
ársfjórðungi.

