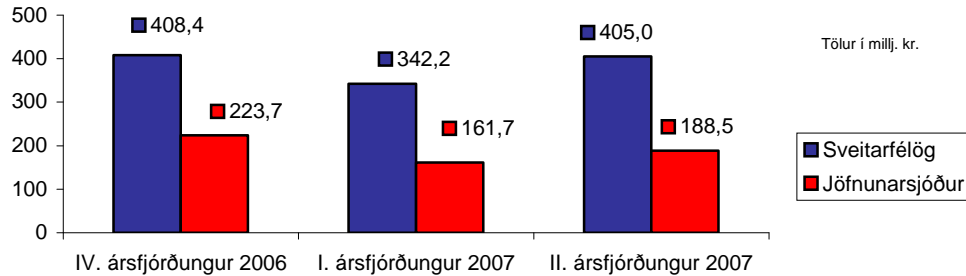


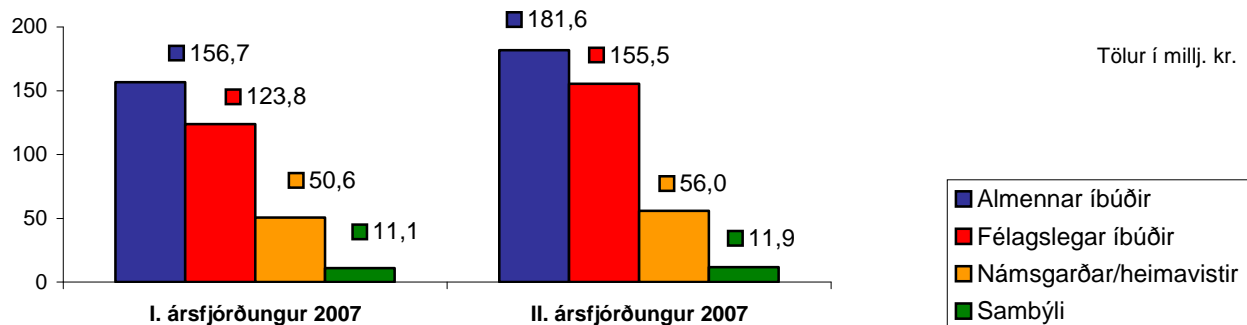


## Greiðslur sveitarfélaga á húsaleigubótum og greiðslur Jöfnunarsjóðs sveitarfélaga

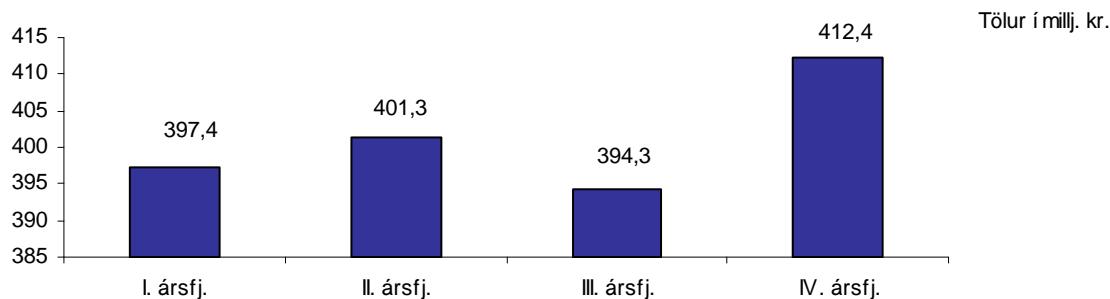


Áætlað greiðsluhlutfall Jöfnunarsjóðs sveitarfélaga á árinu 2007 vegna greiðslu sveitarfélaga á húsaleigubótum er 49%. Við hverja ársfjórðungslega greiðslu er haldið eftir 5% geymslufé til þess að mæta því ef heildargreiðslur sveitarfélaga fara fram úr áætlunum þeirra. Áætlað greiðsluhlutfall er tekið til endurskoðunar þegar fyrir liggja upplýsingar um raungreiðslur sveitarfélaga á árinu og endanlegt framlag sem Jöfnunarsjóður hefur til ráðstöfunar í verkefnið. Uppgjör á greiðslum Jöfnunarsjóðs til sveitarfélaga vegna ársins 2007 fer fram í ársbyrjun 2008.

## Greiðslur sveitarfélaga á húsaleigubótum eftir tegund leiguhúsnæðis

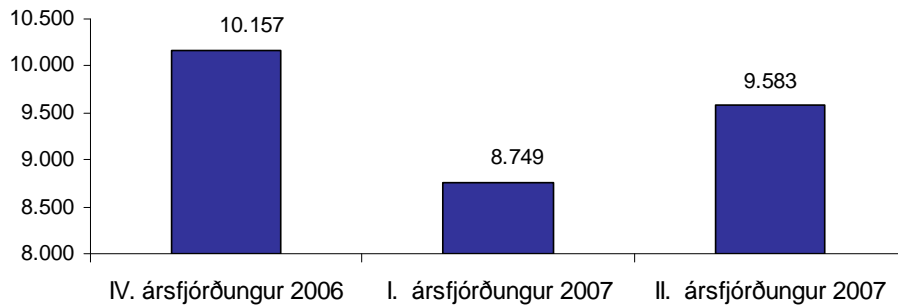


## Áætlanir sveitarfélaga um heildargreiðslur húsaleigubóta árið 2007

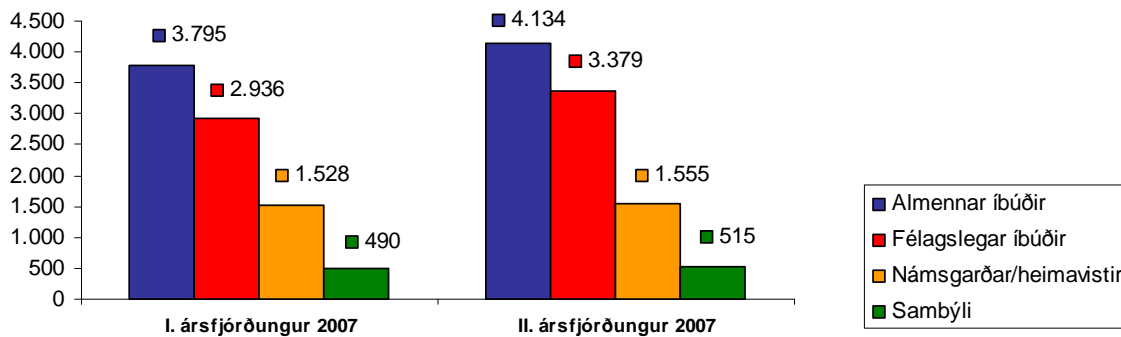


Sveitarfélögum ber að skila inn áætlunum sínum fyrir 1. desember ár hvert um heildargreiðslur húsaleigubóta næsta árs miðað við grunnfjárhæðir bóta. Samtals sendu 76 sveitarfélög inn áætlanir sínar um greiðslur á árinu 2007.

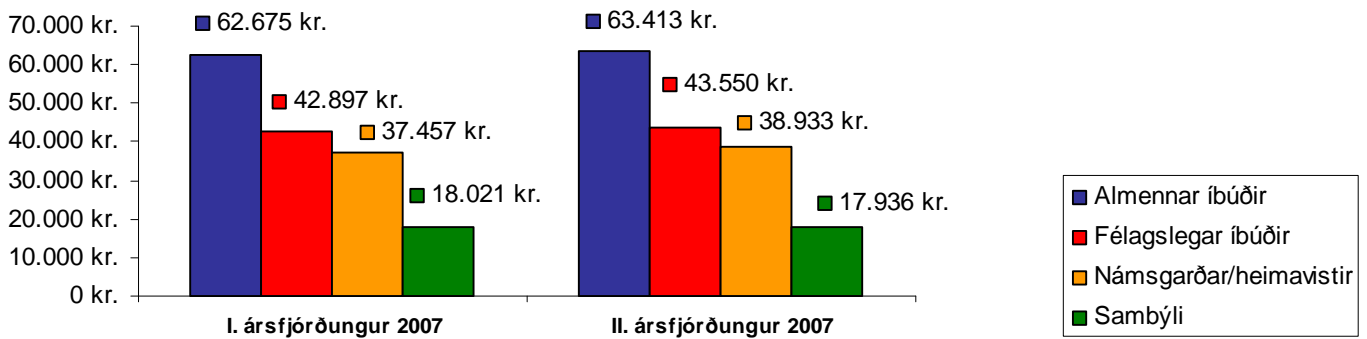
## Fjöldi einstaklinga að meðaltali er nýtur húsaleigubóta



## Fjöldi einstaklinga að meðaltali er nýtur húsaleigubóta eftir tegund leiguhúsnæðis



## Meðaltal greiddrar húsaleigu á mánuði eftir tegund leiguhúsnæðis



Meðaltal húsaleigu tekur mið af greiðslum þeirra er njóta húsaleigubóta. Ekki er tekið tillit til stærðar íbúða við útreikning á meðaltalinu.

Framkvæmd húsaleigubótakerfisins er verkefni sveitarfélaga og fjármagnað af þeim og Jöfnunarsjóði sveitarfélaga, sbr. lög um húsaleigubætur, nr. 138/1997, með síðari breytingum, og reglugerð um húsaleigubætur, nr. 118/2003. Nánar er kveðið á um framlög Jöfnunarsjóðs sveitarfélaga vegna húsaleigubóta í reglugerð nr. 122/2003.

Þann fyrirvara verður að hafa við innbyrðis samanburð milli ársfjórðunga á myndum nr. 1 og nr. 2 í Fréttabréfinu að töluleg framsetning Jöfnunarsjóðs tekur mið af greiðslum til sveitarfélaga á tilteknum ársfjórðungum. Í einhverjum tilfellum gæti verið um það að ræða að sveitarfélag hafi ekki sent inn umsókn fyrir tiltekinn ársfjórðung fyrr en með næsta ársfjórðungi á eftir. Komi í ljós að um slíkar tilfærslur milli ársfjórðunga hafi verið að ræða mun leiðrétting þar að lútandaði birtast í ársskýrslu Jöfnunarsjóðs um greiðslur húsaleigubóta sem kemur út í byrjun nýs árs fyrir næsta ár á undan.