

Félagsvísar

2. útgáfa, 2013

Kolbeinn Stefánsson

Kynning fyrir Velferðarvaktina

29. Október 2013

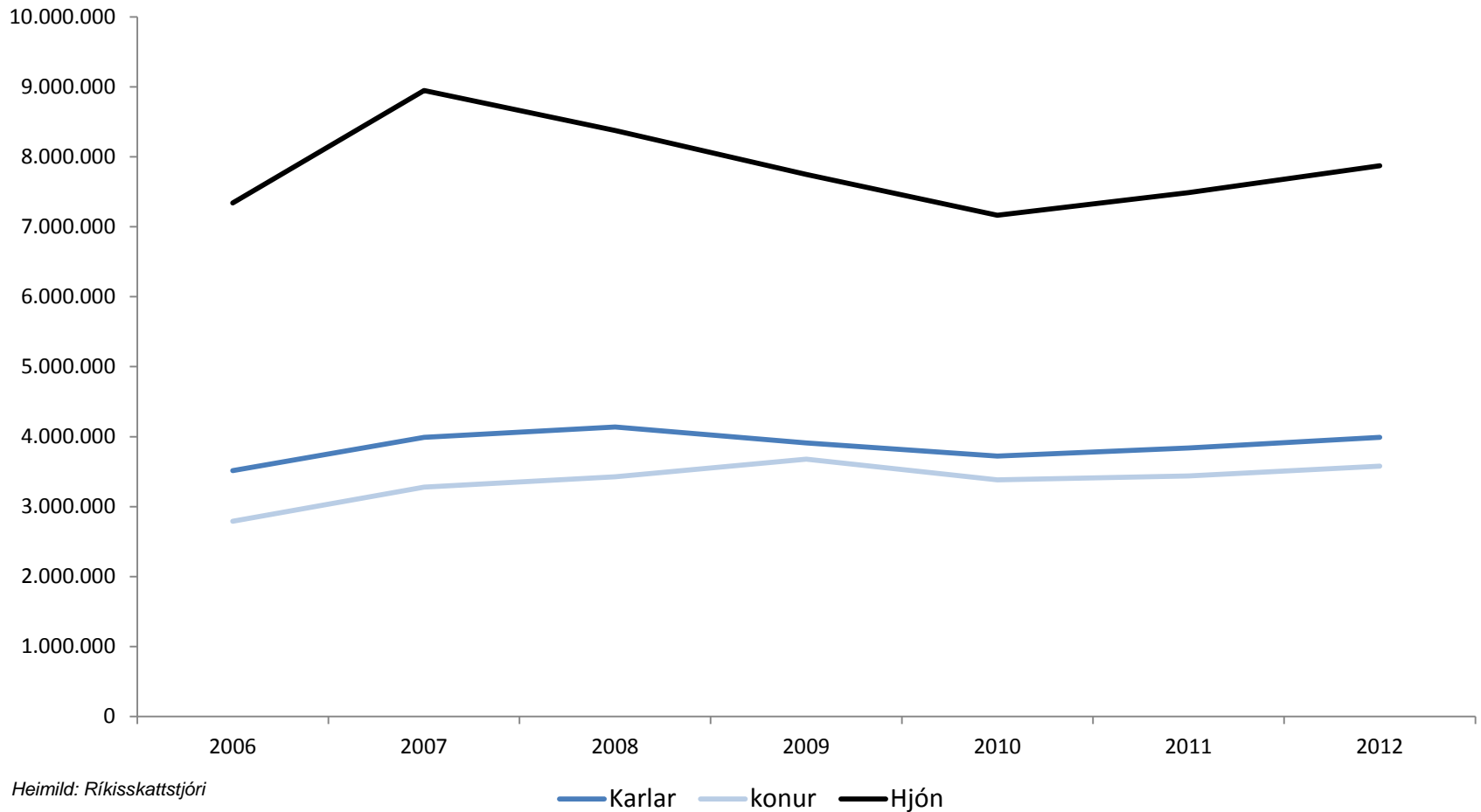
Aðkoma Hagstofu Íslands

- 6. desember 2012 undirrita velferðarráðherra og hagstofustjóri samning um að Hagstofa Íslands sjái um félagsvísa
 - Um helmingur vísanna koma frá Hagstofunni
 - Sumir gefnir út reglulega
 - Aðrir kalla á sérkeyrslur
 - Helmingur gagna kemur frá öðrum aðilum, en Hagstofan sér um að innheimta upplýsingarnar
- 1. maí 2013 er Kolbeinn Stefánsson ráðinn til Hagstofunnar til að halda utan um verkefnið
- 18. október gaf velferðarráðuneytið út uppfærða félagsvísa

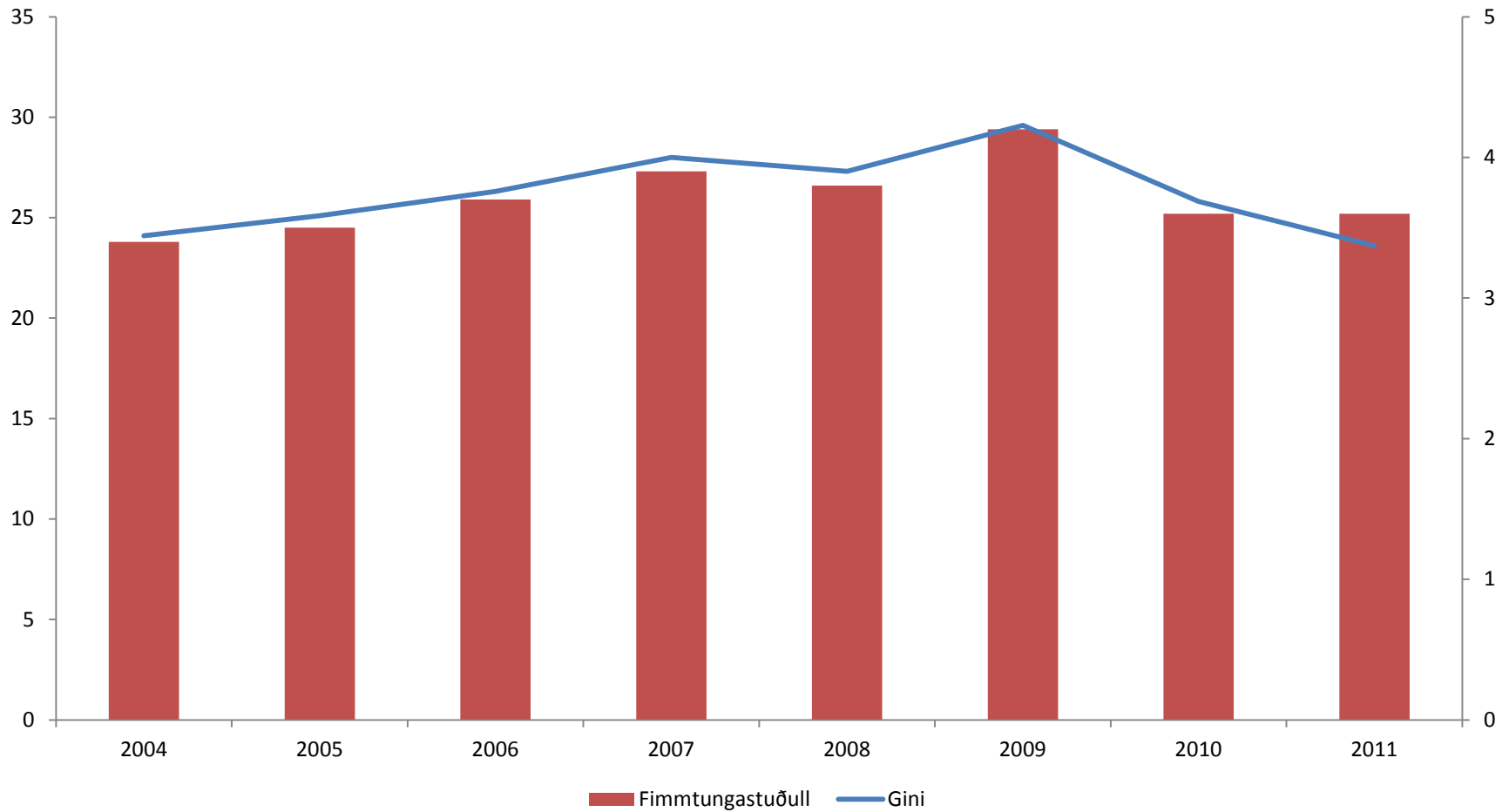
JÖFNUÐUR

04/11/2013

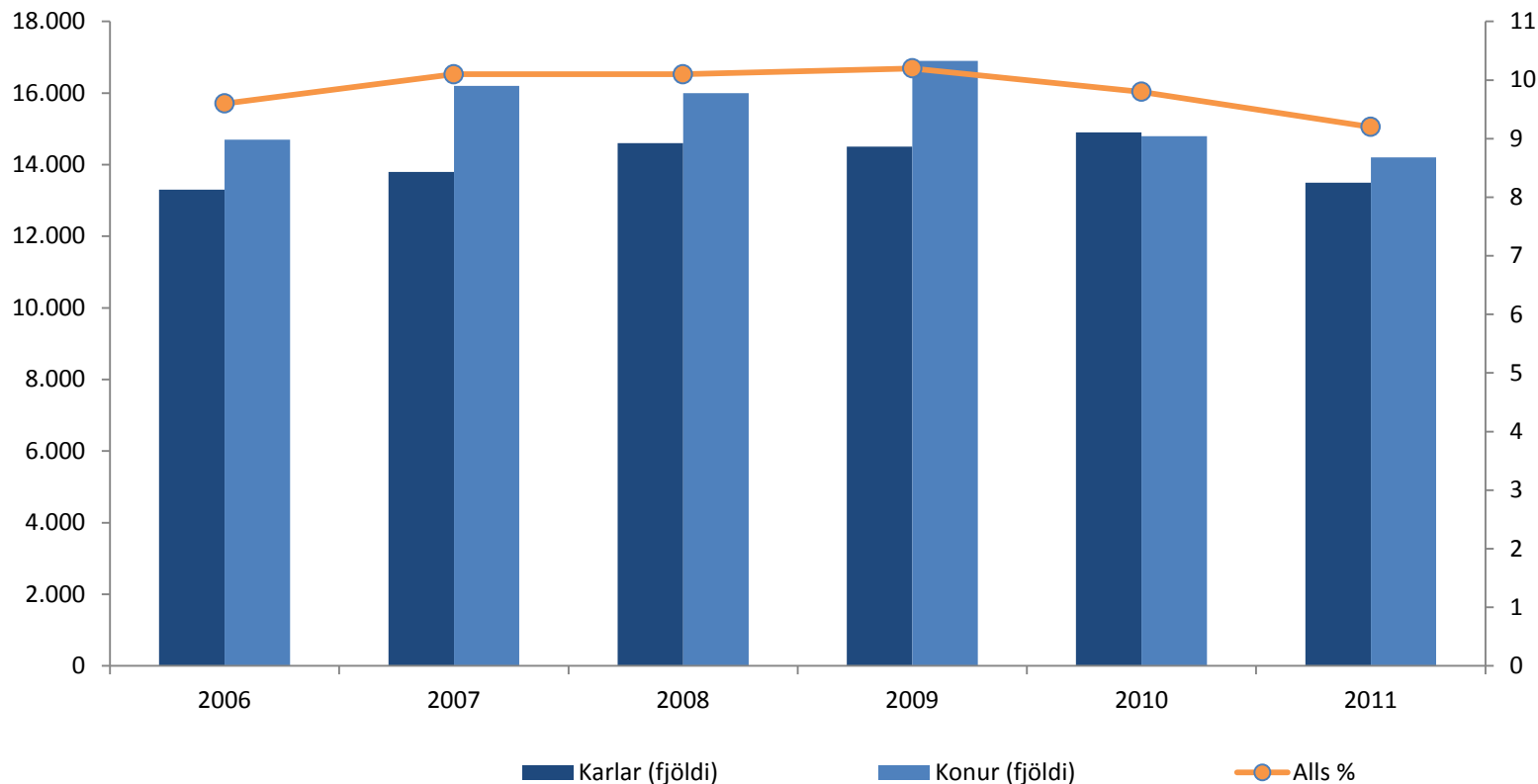
Meðalráðstöfunartekjur einstaklings/hjóna með fasteignaskuldir



Gini- stuðull og fimmtungastuðull

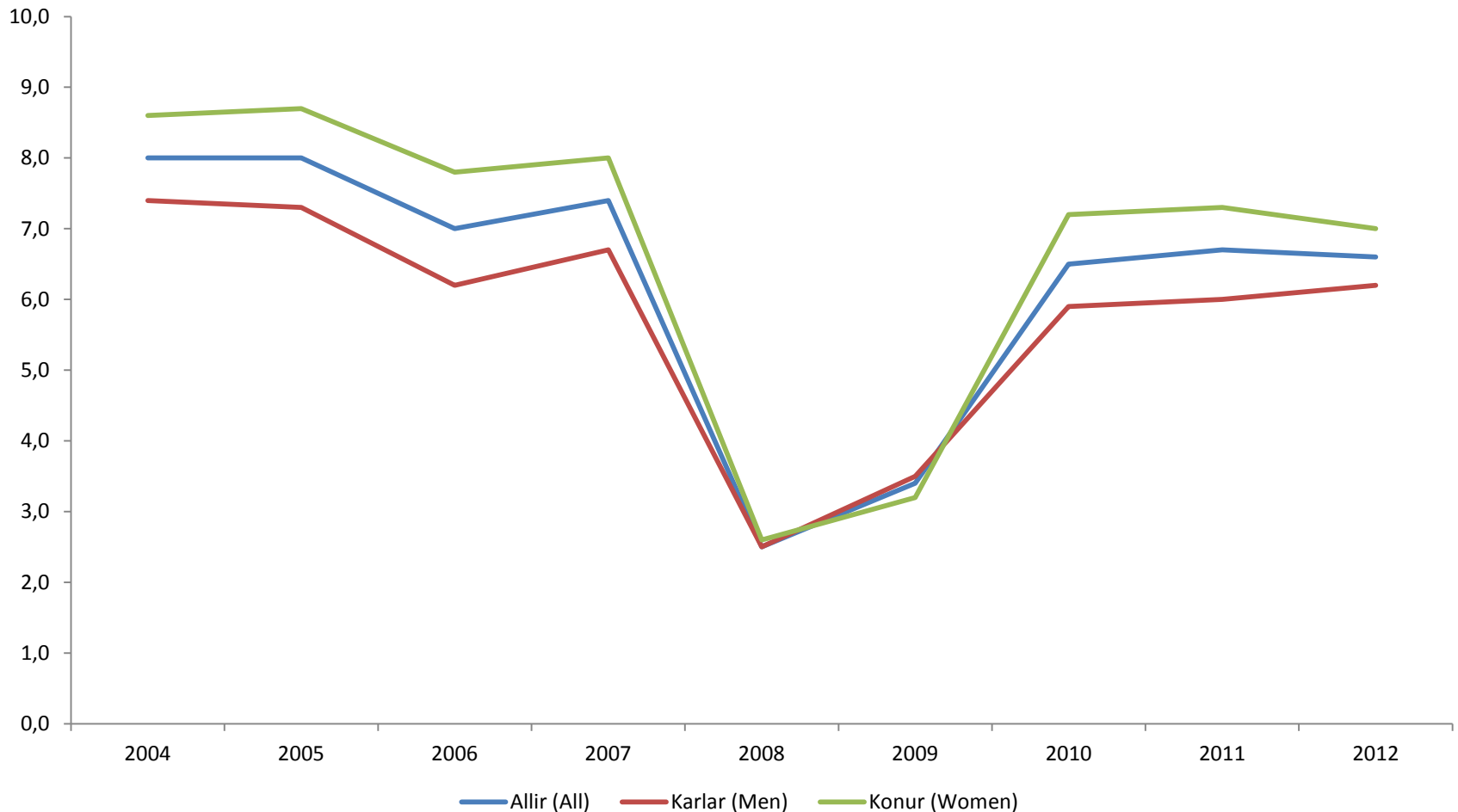


Einstaklingar eftir kyni og hlutfall allra sem eru fyrir neðan lágtekjumörk ráðstöfunartekna

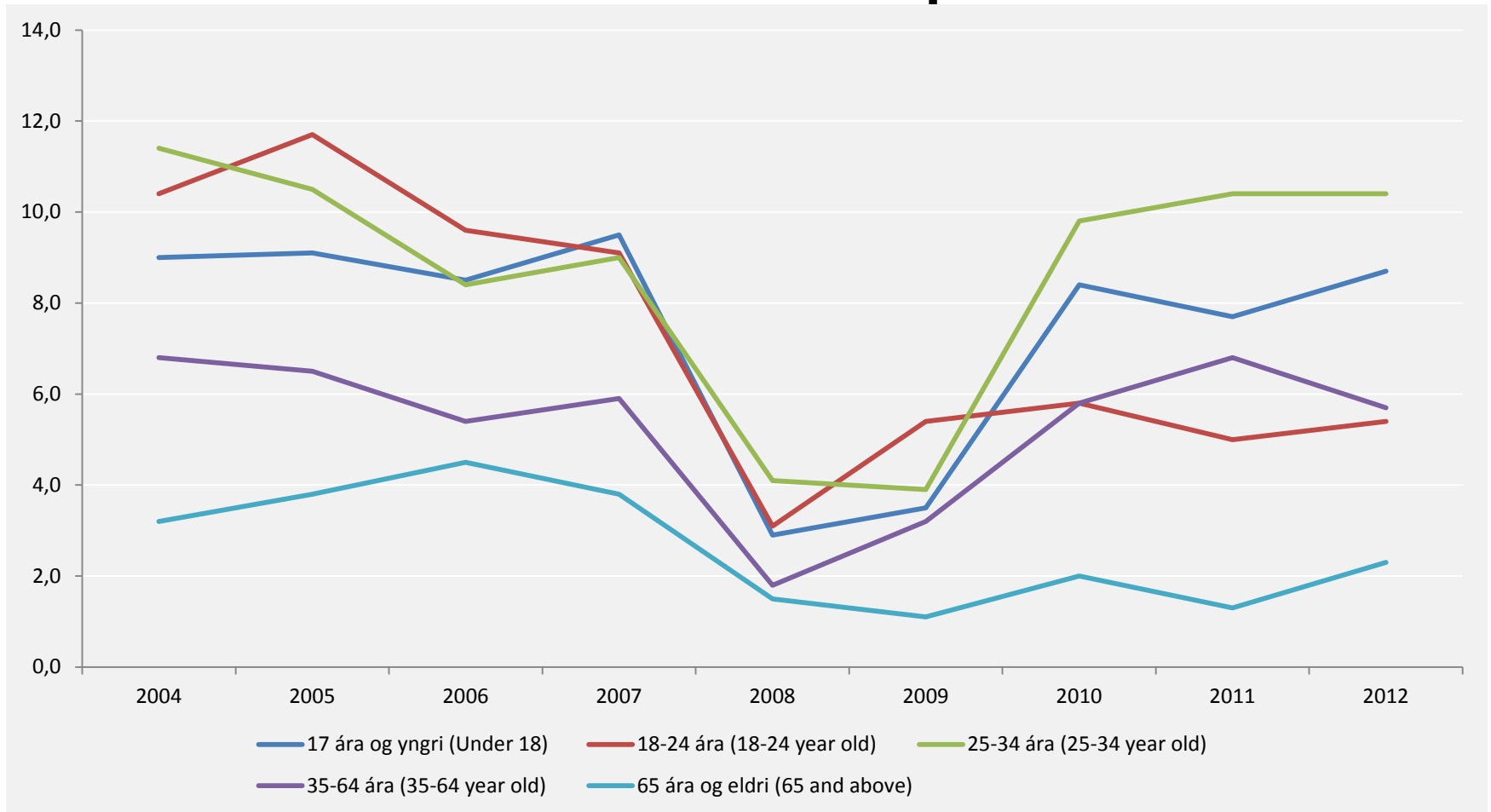


Heimild: Hagstofa Íslands

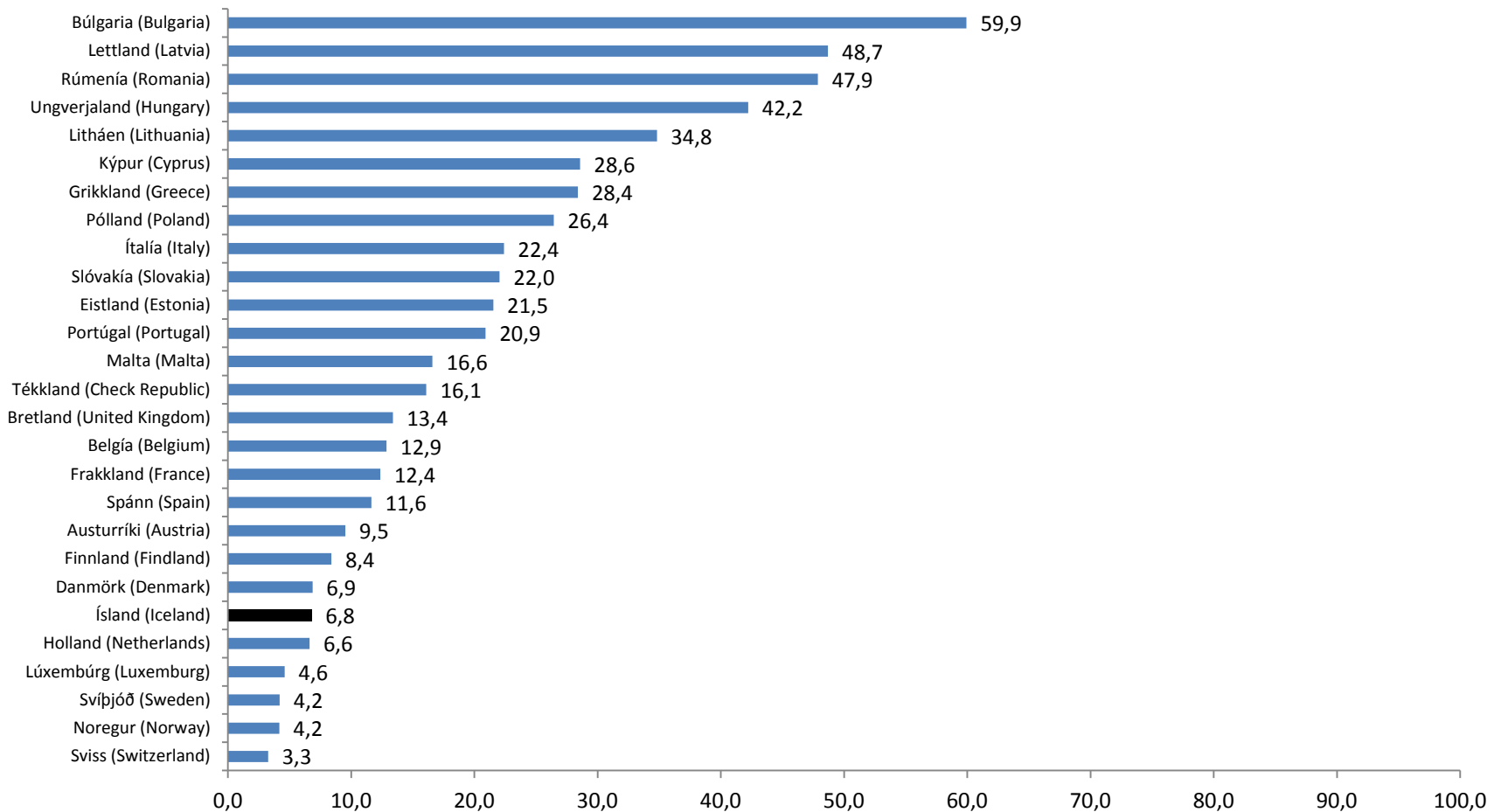
% einstaklinga sem býr á heimili sem líður skort á efnislegum lífsgæðum (material deprivation)



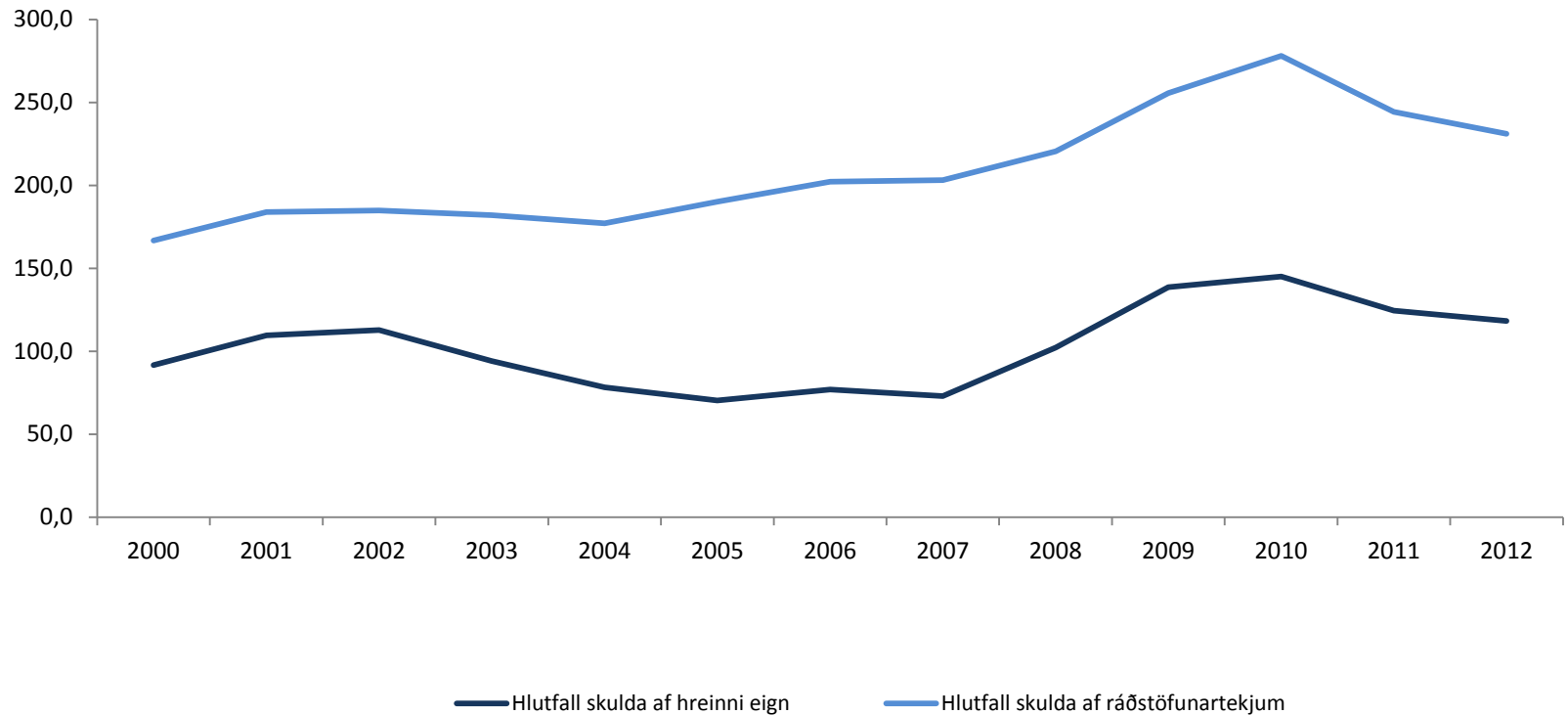
Skortur á efnislegum lífsgæðum, eftir aldurshópum



Skortur á efnislegum lífsgæðum, evrópskur samanburður 2011

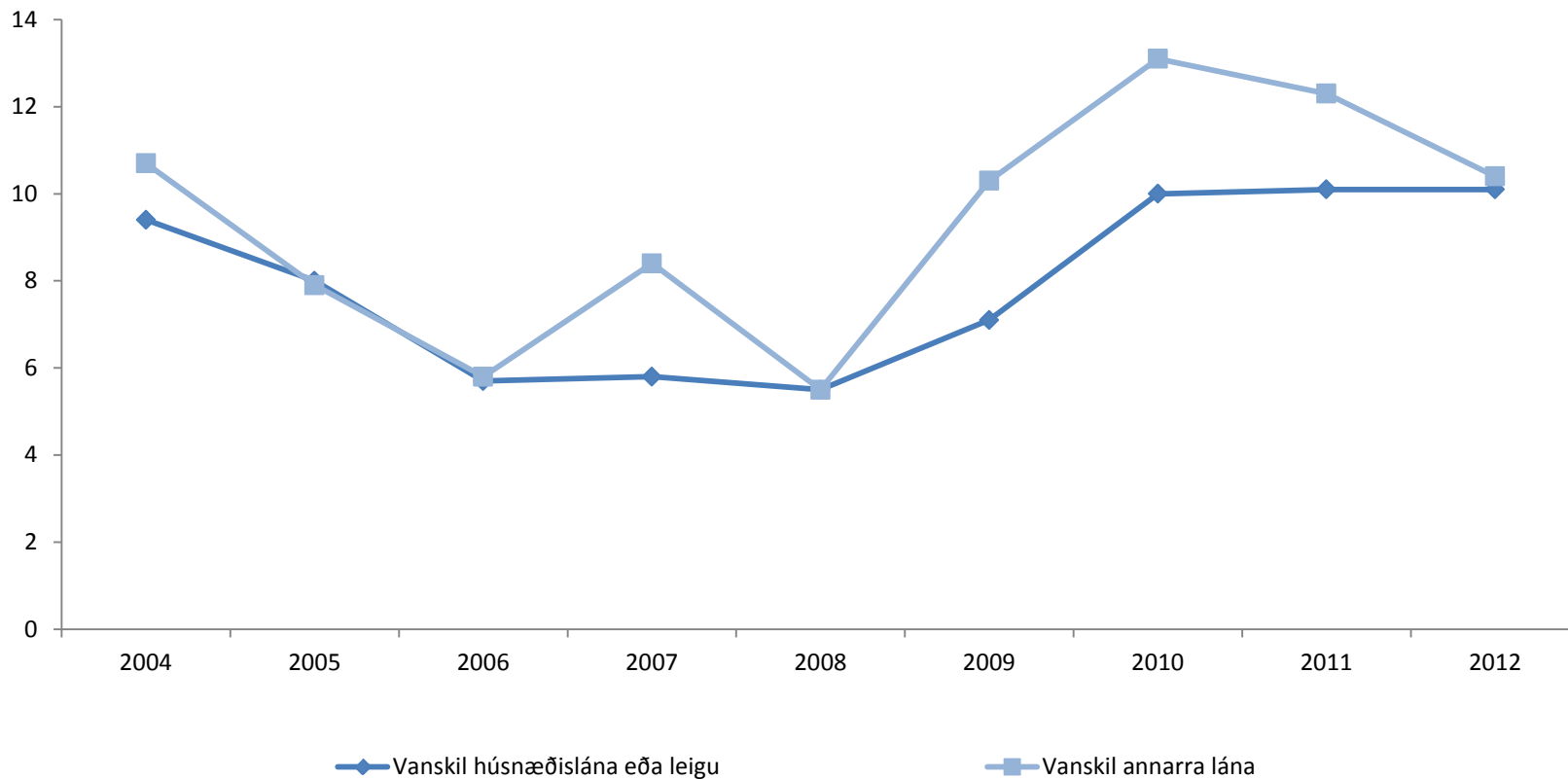


Skuldir heimila, % af eignum og ráðstöfunartekjum



Heimild: Seðlabanki Íslands

Heimili sem telja sig vera í vanskilum



Heimild: Hagstofa Íslands

Heimili sem búa í leiguhúsnæði sem % af heimilum

	2004	2005	2006	2007	2008	2009	2010	2011	2012
Heimili alls	17,6	16,2	16,6	15,4	17,2	18,9	22,8	24,7	25,3
Heimili með börn	12,0	10,5	12,5	11,7	12,1	12,7	17,1	21,3	21,8
Einn fullorðinn	28,1	23,1	32,4	30,8	37,2	41,8	47,0	54,7	48,0
Tveir fullorðnir	9,2	8,3	8,9	8,6	7,9	6,5	10,0	14,1	15,8
Heimili án barna	21,7	20,2	19,6	18,1	20,6	23,1	26,8	27,0	27,6
Einhleypur karl	34,0	33,2	29,7	27,9	35,1	31,5	40,7	41,9	40,9
Einhleyp kona	24,0	25,7	23,5	22,8	27,4	30,1	33,0	30,5	32,4
Tveir fullorðnir	7,2	8,0	8,3	5,4	5,8	5,5	7,7	7,4	10,3

Heimili sem fá húsaleigubætur sem % af heimilum í leiguhúsnæði

	2004	2005	2006	2007	2008	2009	2010	2011	2012
Leigjendur -fá húsaleigubætur	36,4	40,8	40,9	35,0	36,8	34,0	43,6	45,6	46,1
Heimili án barna %	33,8	38,6	37,3	32,7	33,5	28,0	37,3	39,9	39,4
Einn fullorðinn %	36,3	40,2	37,3	33,4	35,0	28,9	38,3	44,2	42,8
Tveir fullorðnir %	37,9	45,7	58,2	43,0	42,8	35,4	29,4	30,9	38,4
Heimili með börn %	43,2	47,0	48,3	39,7	44,7	49,7	57,7	56,6	58,9
Einhleyp(ur) %	62,9	64,5	61,0	55,2	61,1	64,3	73,6	69,8	72,6
Tveir fullorðnir %	31,6	37,5	37,2	30,6	27,7	32,5	38,5	41,2	46,9

Heildarmyndin

- Þróun flestra félagsvísa er jákvæð frá 2010/2011
- Samdráttur í efnahagslífinu þarf ekki að haldast í hendur við neikvæðar félagslegar afleiðingar á öllum sviðum (sbr. tölur R&G)
- Fátt sem bendir til almenns lífskjaravanda á Íslandi, en ýmsir afmarkaðir hópar í vanda
- Þróunarmöguleikar félagsvísa
 - Aukin áhersla á sundurgreinanleika á milli hópa á Íslandi
 - Aukin áhersla á alþjóðlegan sambærileika gagna

Takk fyrir